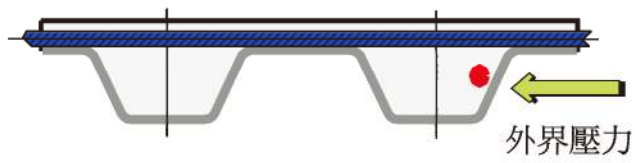


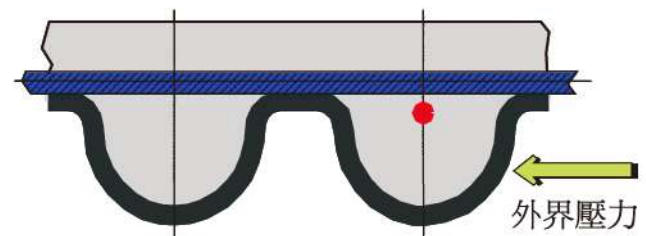
同步帶傳動嚙合應力圖

梯形齒

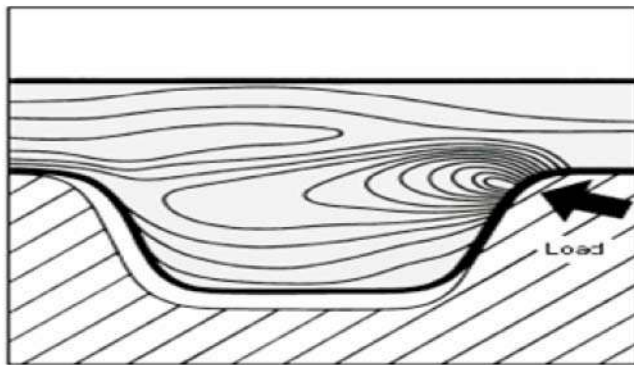


梯形齒受力點

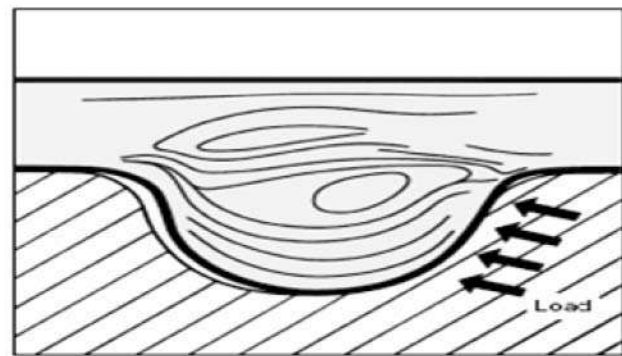
圓弧齒



圓弧齒受力點



梯形齒皮帶咬合狀態與應力分佈

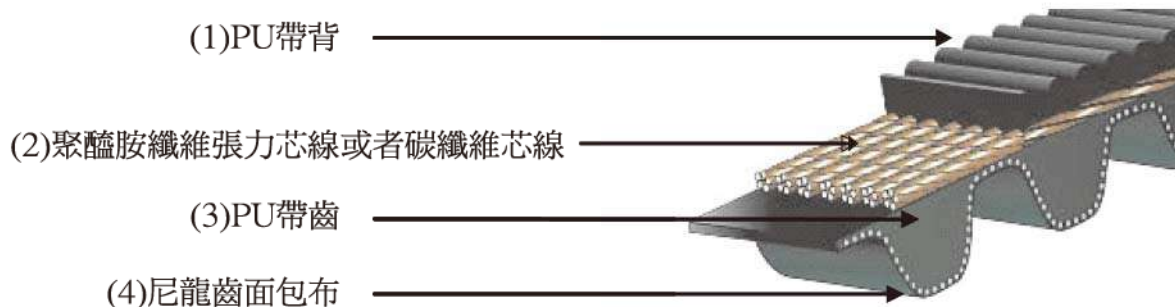


圓弧齒皮帶咬合狀態與應力分佈

- 梯形齒皮帶線性定位較優，是精確傳動裝置的理想選擇。
- 圓弧齒型皮帶可傳動更大的功率，是低噪音及高扭矩傳動系統的有力保障。

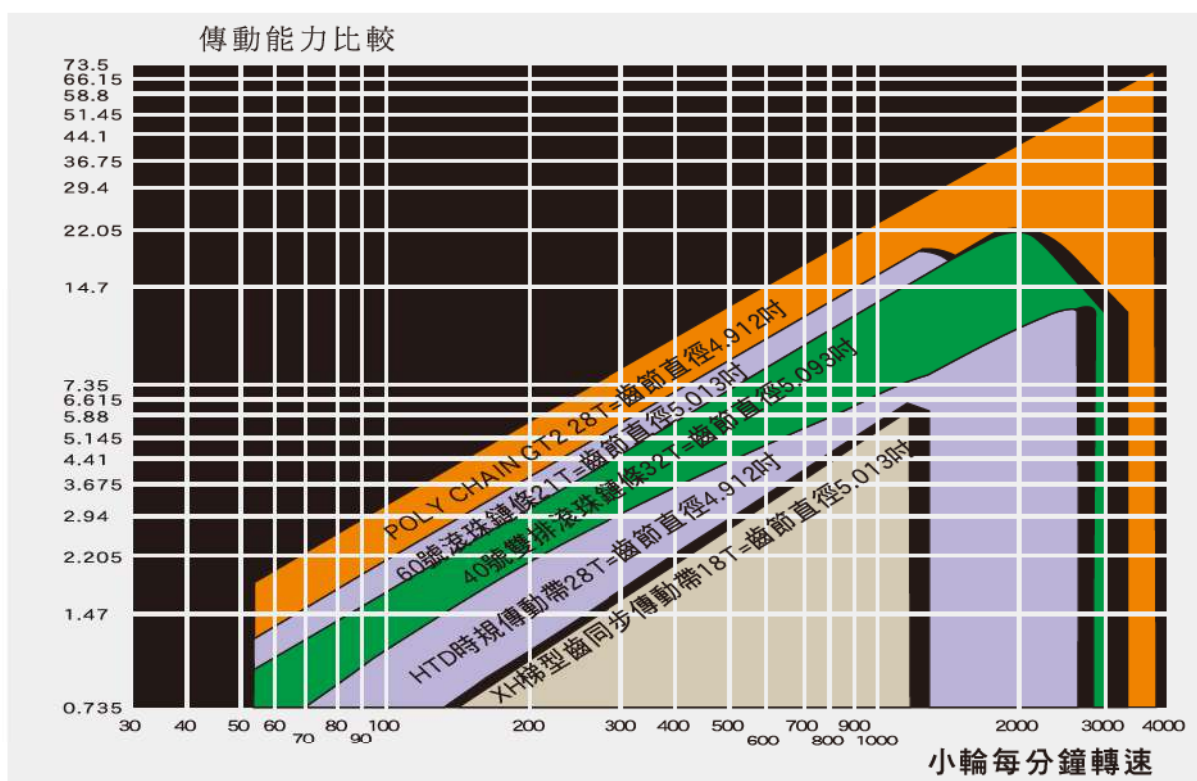


Poly Chain® GT® 保力強同步帶及 Poly Chain® GT® Carbon™



材質特性：

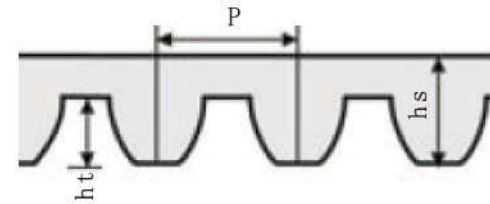
- (1) 背部 PU 材料 Polyurethane
齒型的帶背結構除了提高皮帶的強度之外，更提高了皮帶的曲撓能力，減少皮帶內部應力提高使用壽命。
- (2) 聚醯胺纖維 Kevlar 或者碳纖維 Carbon
聚醯胺纖維的各項力學性能都能媲美鋼絲，尤其剛度、抗衝擊性能優於鋼鐵，曲撓度優於鋼絲，疲勞壽命極長，碳纖維線繩具有更高強度、更低延伸率。
- (3) PU 齒部 Polyurethane 碳纖維線繩具有更高強度、更低延伸率
由於有特殊的分子單元以及結構鉸鏈，其耐腐蝕、耐油、耐臭氧、耐溶解、耐老化、粘和性都優良，尤其抗拉伸強度高過於普通橡膠，並具有良好的加工性能，可製成任何形狀，特殊的分子構造使得耐磨性極好，不會出現磨損掉屑現象。
- (4) 尼龍齒面包布 Nylon
表面包布是經特殊處理的尼龍織物，耐磨性能優越，摩擦損失小，無須潤滑，特別耐用。



超級高扭矩同步帶



Poly Chain® GT® 保力強同步帶



特點：

- ◆ 特殊結構與材料是其他同步帶傳動能力的4~5倍
- ◆ 高抗衝擊能力及強度，延伸率極低
- ◆ 極大程度節省結構空間
- ◆ 免維修，無需加以潤滑
- ◆ 耐油和其他一些化學藥劑
- ◆ 適用溫度：-54°C至85°C

型號	P	H _s	H _t
8MGT	8mm	5.9	3.4
14MGT	14mm	10.2	6.0

規格標記示例：

8MGT-1000-21

節線長 1000 1000mm
帶型 8MGT 齒型
帶寬 21 21mm

PCGT 8MGT 齒節距：8mm

規格	節線長 (mm)	齒數
8MGT-640	640	80
8MGT-720	720	90
8MGT-800	800	100
8MGT-896	896	112
8MGT-960	960	120
8MGT-1000	1000	125
8MGT-1040	1040	130
8MGT-1120	1120	140
8MGT-1200	1200	150
8MGT-1224	1224	153
8MGT-1280	1280	160
8MGT-1440	1440	180
8MGT-1600	1600	200
8MGT-1760	1760	220
8MGT-1792	1792	224
8MGT-2000	2000	250
8MGT-2200	2200	275
8MGT-2240	2240	280
8MGT-2400	2400	300
8MGT-2520	2520	315
8MGT-2600	2600	325
8MGT-2800	2800	350
8MGT-2840	2840	355
8MGT-3048	3048	381
8MGT-3200	3200	400
8MGT-3280	3280	410
8MGT-3600	3600	450
8MGT-4000	4000	500
8MGT-4400	4400	550
8MGT-4480	4480	560

PCGT 14MGT 齒節距：14mm

規格	節線長 (mm)	齒數
14MGT-994	994	71
14MGT-1120	1120	80
14MGT-1190	1190	85
14MGT-1260	1260	90
14MGT-1400	1400	100
14MGT-1568	1568	112
14MGT-1610	1610	115
14MGT-1750	1750	125
14MGT-1890	1890	135
14MGT-1960	1960	140
14MGT-2100	2100	150
14MGT-2240	2240	160
14MGT-2310	2310	165
14MGT-2380	2380	170
14MGT-2450	2450	175
14MGT-2520	2520	180
14MGT-2590	2590	185
14MGT-2660	2660	190
14MGT-2800	2800	200
14MGT-3136	3136	224
14MGT-3304	3304	236
14MGT-3360	3360	240
14MGT-3500	3500	250
14MGT-3850	3850	275
14MGT-3920	3920	280
14MGT-4326	4326	309
14MGT-4410	4410	315

※如有需求，可提供其他尺寸。

型號	帶寬(mm)				
	12	21	36	62	
8MGT					
14MGT	20	37	68	90	125

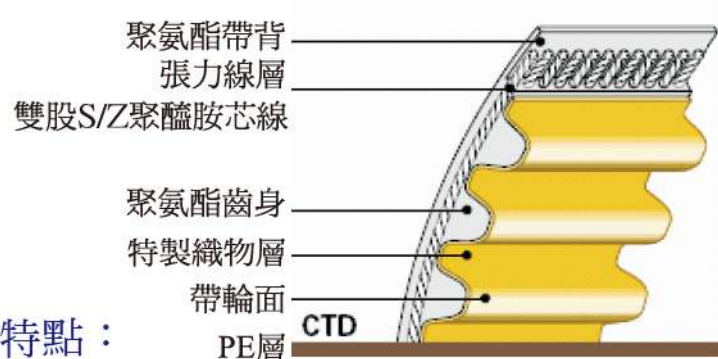


CONTI® SYNCHROCHAIN 新高強同步帶 CONTI® SYNCHROCHAIN CARBON 型號：

材質特性：

- (1) 張力線層
特殊的聚醯胺纖維芯線層可以提供更高的張力強度。新的碳纖維芯線提供更好的傳動力及強度
- (2) 帶齒與帶背
特殊的一 PU 混合材料適合高變形強度
- (3) 齒型包布
Polyamide 的纖維材料可以讓齒變的更耐磨
- (4) 保護膜
耐磨的 Polyethylene 膜可以減少摩擦力

CONTI® SYNCHROCHAIN 同步帶現有 CTD C8M 齒型。特殊皮帶可按需求供貨

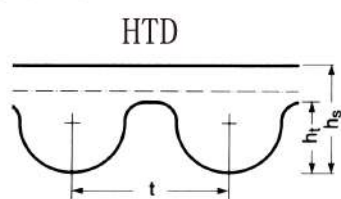


特點：

- 抵抗天氣影響
例如：熱帶天氣、氧化、紫外線、潮濕
- 可以抵抗化學和生物藥劑的腐蝕
例如：油脂、汽油、苯
- 極高的耐磨性，可經受反向曲撓
- 最高線速度可達 40m/s
- 溫度 -55°C 到 +80°C
- 免維護，無需潤滑

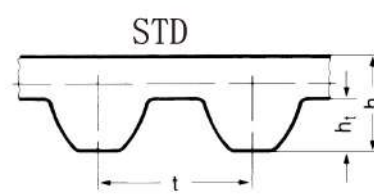
節線長 (mm)	齒數	節線長 (mm)	齒數
640	80	994	71
720	90	1120	80
800	100	1190	85
896	112	1260	90
920	115	1344 *	96
960	120	1400	100
1000	125	1568	112
1040	130	1610	115
1120	140	1750	125
1200	150	1890	135
1224	153	1960	140
1280	160	2100	150
1440	180	2240	160
1600	200	2310 *	165
1760	220	2380	170
1792	224	2450 *	175
2000	250	2520	180
2200 *	275	2590 *	185
2240	280	2660	190
2400	300	2730 *	195
2520	315	2800	200
2600 *	325	3136	224
2800	350	3304	236
2840	355	3360 *	240
3048 *	381	3500	250
3200	400	3850	275
3280 *	410	3920	280
3600	450	4326 *	309
4000	500	4410	315
4400 *	550		
4480 *	560		

齒型特點：

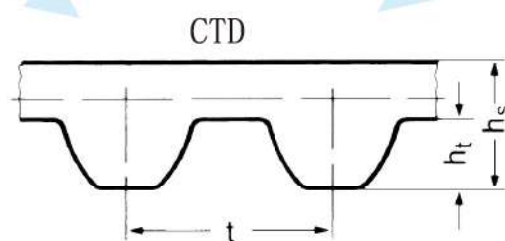


- 高扭力
- 皮帶抗跳齒能力高
- 運行安靜
- 低轉速

其他型號陸續開模中



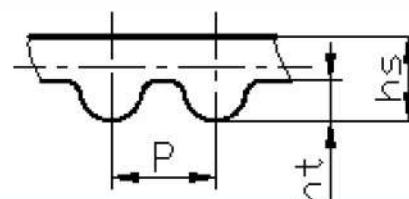
- 齒型咬合更緊密
- 運行精度更高
- 運行安靜
- 高轉速



高性能同步帶



PowerGrip®GT3 第三代高扭矩同步帶



特點：

- ◆ 傳動功率比普通HTD增強一倍，比PowerGrip®GT增強70%
- ◆ 更緊湊的傳動系統
- ◆ 更長的使用壽命
- ◆ 更高馬力、低噪音、防跳齒、準確定位
- ◆ 免維修，無需加以潤滑
- ◆ 耐水、適中的耐油性

型號	P	H _s	H _t
1GT	1mm	-	-
1.5GT	1.5mm	1	0.56
2MGT	2mm	1.38	0.75
3MGT	3mm	2.40	1.14
5MGT	5mm	3.80	1.93
8MGT	8mm	5.59	3.28
14MGT	14mm	9.91	5.84
8YU	8mm	5.2	3.02

規格標記示例：

200-2GT-8

節線長 200 200mm
帶 型 2GT 齒 型
帶 寬 8 8mm

1GT 齒節距：1mm

規格	節線長mm	齒數
80 - 1GT	80	80
100 - 1GT	100	100
120 - 1GT	120	120
140 - 1GT	140	140
160 - 1GT	160	160
200 - 1GT	200	200
220 - 1GT	220	220
240 - 1GT	240	240
260 - 1GT	260	260
287 - 1GT	287	287
300 - 1GT	300	300
327 - 1GT	327	327
360 - 1GT	360	360
380 - 1GT	380	380
400 - 1GT	400	400
469 - 1GT	469	469

1.5GT 齒節距：1.5mm

規格	節線長mm	齒數
40.5 - 1.5GT	40.5	27
45 - 1.5GT	45.0	30
51 - 1.5GT	51.0	34
61.5 - 1.5GT	61.5	41
69 - 1.5GT	69.0	46
70.5 - 1.5GT	70.5	47
73.5 - 1.5GT	73.5	49
76.5 - 1.5GT	76.5	51
85.5 - 1.5GT	85.5	57
87 - 1.5GT	87.0	58
90 - 1.5GT	90.0	60
91.5 - 1.5GT	91.5	61
97.5 - 1.5GT	97.5	65
100.5 - 1.5GT	100.5	67
103.5 - 1.5GT	103.5	69
109.5 - 1.5GT	109.5	73
123 - 1.5GT	123.0	82
124.5 - 1.5GT	124.5	83
126 - 1.5GT	126.0	84
129 - 1.5GT	129.0	86
135 - 1.5GT	135.0	90
136.5 - 1.5GT	136.5	91
141 - 1.5GT	141.0	94
150 - 1.5GT	150.0	100
156 - 1.5GT	156.0	104
160 - 1.5GT	160.0	107
163.5 - 1.5GT	163.5	109
165 - 1.5GT	165.0	110
174 - 1.5GT	174.0	116

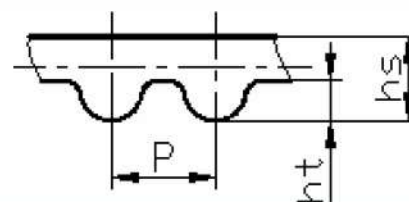
1.5GT 齒節距：1.5mm

規格	節線長mm	齒數
175.5 - 1.5GT	175.5	117
181.5 - 1.5GT	181.5	121
184.5 - 1.5GT	184.5	123
186 - 1.5GT	186.0	124
189 - 1.5GT	189.0	126
190.5 - 1.5GT	190.5	127
195 - 1.5GT	195.0	130
199.5 - 1.5GT	199.5	133
207 - 1.5GT	207.0	138
210 - 1.5GT	210.0	140
213 - 1.5GT	213.0	142
216 - 1.5GT	216.0	144
217.5 - 1.5GT	217.5	145
219 - 1.5GT	219.0	146
228 - 1.5GT	228.0	152
232.5 - 1.5GT	232.5	155
240 - 1.5GT	240.0	160
246 - 1.5GT	246.0	164
249 - 1.5GT	249.0	166
252 - 1.5GT	252.0	168
267 - 1.5GT	267.0	178
279 - 1.5GT	279.0	186
292.5 - 1.5GT	292.5	195
315 - 1.5GT	315.0	210
316.5 - 1.5GT	316.5	211
330 - 1.5GT	330.0	220
339 - 1.5GT	339.0	226
348 - 1.5GT	348.0	232
366 - 1.5GT	366.0	244

高性能同步帶



PowerGrip®GT3 第三代高扭矩同步帶



1.5GT 齒節距：1.5mm

規格	節線長mm	齒數
373.5-1.5GT	373.5	249
384-1.5GT	384.0	256
390-1.5GT	390.0	260
405-1.5GT	405.0	270
427.5-1.5GT	427.5	285
432-1.5GT	432.0	288
444-1.5GT	444.0	296
483-1.5GT	483.0	322
490.5-1.5GT	490.5	327
493.5-1.5GT	493.5	329
498-1.5GT	498.0	332
589.5-1.5GT	589.5	393
598.5-1.5GT	598.5	399
630-1.5GT	630.0	420
642-1.5GT	642.0	428
654-1.5GT	654.0	436
661.5-1.5GT	661.5	441
678-1.5GT	678.0	452
762-1.5GT	762.0	508
820.5-1.5GT	820.5	547
829.5-1.5GT	829.5	553
891-1.5GT	891.0	594
931.5-1.5GT	931.5	621
1008-1.5GT	1008.0	672

2MGT 齒節距：2mm

規格	節線長mm	齒數
54-2MGT	54	27
60-2MGT	60	30
66-2MGT	66	33
72-2MGT	72	36
74-2MGT	74	37
76-2MGT	76	38
78-2MGT	78	39
80-2MGT	80	40
82-2MGT	82	41
84-2MGT	84	42
86-2MGT	86	43
88-2MGT	88	44
90-2MGT	90	45
92-2MGT	92	46
94-2MGT	94	47
96-2MGT	96	48
98-2MGT	98	49
100-2MGT	100	50
102-2MGT	102	51
106-2MGT	106	53
108-2MGT	108	54
110-2MGT	110	55
112-2MGT	112	56
114-2MGT	114	57
116-2MGT	116	58
120-2MGT	120	60
122-2MGT	122	61
124-2MGT	124	62
126-2MGT	126	63
128-2MGT	128	64
130-2MGT	130	65
132-2MGT	132	66
134-2MGT	134	67
136-2MGT	136	68
138-2MGT	138	69
140-2MGT	140	70
142-2MGT	142	71
144-2MGT	144	72
146-2MGT	146	73
148-2MGT	148	74
150-2MGT	150	75
152-2MGT	152	76

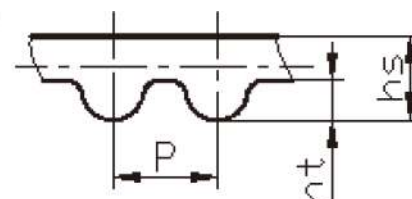
2MGT 齒節距：2mm

規格	節線長mm	齒數
154-2MGT	154	77
156-2MGT	156	78
158-2MGT	158	79
160-2MGT	160	80
164-2MGT	164	82
166-2MGT	166	83
168-2MGT	168	84
172-2MGT	172	86
174-2MGT	174	87
176-2MGT	176	88
178-2MGT	178	89
180-2MGT	180	90
182-2MGT	182	91
184-2MGT	184	92
186-2MGT	186	93
190-2MGT	190	95
192-2MGT	192	96
196-2MGT	196	98
200-2MGT	200	100
202-2MGT	202	101
204-2MGT	204	102
208-2MGT	208	104
210-2MGT	210	105
212-2MGT	212	106
214-2MGT	214	107
216-2MGT	216	108
220-2MGT	220	110
224-2MGT	224	112
226-2MGT	226	113
228-2MGT	228	114
230-2MGT	230	115
232-2MGT	232	116
236-2MGT	236	118
240-2MGT	240	120
244-2MGT	244	122
248-2MGT	248	124
250-2MGT	250	125
252-2MGT	252	126
256-2MGT	256	128
258-2MGT	258	129
260-2MGT	260	130
264-2MGT	264	132

高性能同步帶



PowerGrip®GT3第三代高扭矩同步帶



2MGT 齒節距：2mm

規格	節線長mm	齒數
266 -	266	133
268 -	268	134
270 -	270	135
278 -	278	139
280 -	280	140
282 -	282	141
284 -	284	142
286 -	286	143
288 -	288	144
290 -	290	145
292 -	292	146
294 -	294	147
300 -	300	150
302 -	302	151
304 -	304	152
308 -	308	154
310 -	310	155
314 -	314	157
318 -	318	159
320 -	320	160
322 -	322	161
324 -	324	162
328 -	328	164
332 -	332	166
336 -	336	168
338 -	338	169
340 -	340	170
344 -	344	172
346 -	346	173
350 -	350	175
352 -	352	176
354 -	354	177
358 -	358	179
360 -	360	180

2MGT 齒節距：2mm

規格	節線長mm	齒數
366 -	366	183
370 -	370	185
372 -	372	186
376 -	376	188
380 -	380	190
382 -	382	191
386 -	386	193
394 -	394	197
400 -	400	200
406 -	406	203
412 -	412	206
420 -	420	210
426 -	426	213
430 -	430	215
436 -	436	218
440 -	440	220
444 -	444	222
446 -	446	223
448 -	448	224
450 -	450	225
452 -	452	226
460 -	460	230
470 -	470	235
478 -	478	239
484 -	484	242
486 -	486	243
488 -	488	244
492 -	492	246
494 -	494	247
500 -	500	250
502 -	502	251
504 -	504	252
506 -	506	253
516 -	516	258
524 -	524	262
530 -	530	265
532 -	532	266
544 -	544	272
550 -	550	275
558 -	558	279
570 -	570	285
572 -	572	286

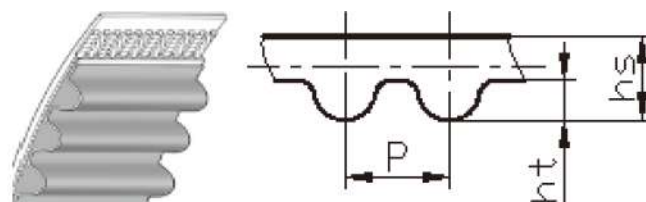
2MGT 齒節距：2mm

規格	節線長mm	齒數
578 -	578	289
586 -	586	293
598 -	598	299
600 -	600	300
602 -	602	301
606 -	606	303
616 -	616	308
630 -	630	315
634 -	634	317
646 -	646	323
660 -	660	330
670 -	670	335
676 -	676	338
690 -	690	345
694 -	694	347
696 -	696	348
702 -	702	351
726 -	726	363
742 -	742	371
752 -	752	376
760 -	760	380
772 -	772	386
782 -	782	391
800 -	800	400
810 -	810	405
842 -	842	421
844 -	844	422
852 -	852	426
860 -	860	430
892 -	892	446
900 -	900	450
930 -	930	465
932 -	932	466
934 -	934	467
950 -	950	475
976 -	976	488
994 -	994	497
1004 -	1004	502
1028 -	1028	514
1066 -	1066	533
1068 -	1068	534
1098 -	1098	549

高性能同步帶



PowerGrip®GT3 第三代高扭矩同步帶



2MGT 齒節距：2mm

規格	節線長mm	齒數
1140-2MGT	1140	570
1164-2MGT	1164	582
1180-2MGT	1180	590
1210-2MGT	1210	605
1228-2MGT	1228	614
1234-2MGT	1234	617
1256-2MGT	1256	628
1296-2MGT	1296	648
1310-2MGT	1310	655
1320-2MGT	1320	660
1344-2MGT	1344	672
1360-2MGT	1360	680
1660-2MGT	1660	830
1668-2MGT	1668	834
1700-2MGT	1700	850
1810-2MGT	1810	905
1850-2MGT	1850	925
1860-2MGT	1860	930
1910-2MGT	1910	955
2218-2MGT	2218	1109

3MGT 齒節距：3mm

規格	節線長mm	齒數
81-3MGT	81	27
93-3MGT	93	31
102-3MGT	102	34
105-3MGT	105	35
108-3MGT	108	36
114-3MGT	114	38
117-3MGT	117	39
123-3MGT	123	41
126-3MGT	126	42
132-3MGT	132	44
135-3MGT	135	45
138-3MGT	138	46
141-3MGT	141	47
144-3MGT	144	48
150-3MGT	150	50
156-3MGT	156	52
159-3MGT	159	53
162-3MGT	162	54
168-3MGT	168	56
174-3MGT	174	58
177-3MGT	177	59
180-3MGT	180	60
186-3MGT	186	62
189-3MGT	189	63
192-3MGT	192	64
195-3MGT	195	65
201-3MGT	201	67
207-3MGT	207	69
210-3MGT	210	70
213-3MGT	213	71
216-3MGT	216	72
222-3MGT	222	74
225-3MGT	225	75
228-3MGT	228	76
231-3MGT	231	77
234-3MGT	234	78
243-3MGT	243	81
246-3MGT	246	82
252-3MGT	252	84
255-3MGT	255	85
258-3MGT	258	86
264-3MGT	264	88

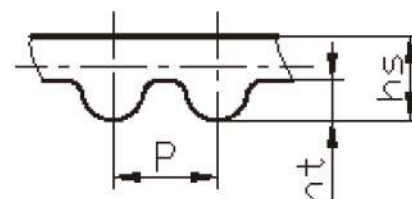
3MGT 齒節距：3mm

規格	節線長mm	齒數
267-3MGT	267	89
270-3MGT	270	90
276-3MGT	276	92
282-3MGT	282	94
285-3MGT	285	95
288-3MGT	288	96
291-3MGT	291	97
297-3MGT	297	99
300-3MGT	300	100
303-3MGT	303	101
309-3MGT	309	103
315-3MGT	315	105
324-3MGT	324	108
327-3MGT	327	109
330-3MGT	330	110
333-3MGT	333	111
336-3MGT	336	112
339-3MGT	339	113
363-3MGT	363	121
369-3MGT	369	123
375-3MGT	375	125
384-3MGT	384	128
393-3MGT	393	131
399-3MGT	399	133
402-3MGT	402	134
408-3MGT	408	136
414-3MGT	414	138
417-3MGT	417	139
420-3MGT	420	140
423-3MGT	423	141
432-3MGT	432	144
444-3MGT	444	148
447-3MGT	447	149
453-3MGT	453	151
456-3MGT	456	152
471-3MGT	471	157
480-3MGT	480	160
486-3MGT	486	162
489-3MGT	489	163
501-3MGT	501	167
504-3MGT	504	168
510-3MGT	510	170

高性能同步帶



PowerGrip®GT3第三代高扭矩同步帶



3MGT 齒節距：3mm

規格	節線長mm	齒數
513-	513	171
522-	522	174
525-	525	175
537-	537	179
540-	540	180
543-	543	181
549-	549	183
552-	552	184
558-	558	186
561-	561	187
564-	564	188
570-	570	190
576-	576	192
579-	579	193
582-	582	194
597-	597	199
600-	600	200
609-	609	203
618-	618	206
624-	624	208
633-	633	211
639-	639	213
642-	642	214
651-	651	217
666-	666	222
672-	672	224
675-	675	225
681-	681	227
687-	687	229
690-	690	230
693-	693	231
699-	699	233
702-	702	234
705-	705	235
708-	708	236
720-	720	240
741-	741	247
744-	744	248
750-	750	250
756-	756	252
765-	765	255
774-	774	258

3MGT 齒節距：3mm

規格	節線長mm	齒數
783-	783	261
789-	789	263
810-	810	270
822-	822	274
840-	840	280
852-	852	284
858-	858	286
882-	882	294
924-	924	308
936-	936	312
948-	948	316
963-	963	321
972-	972	324
993-	993	331
996-	996	332
1005-	1005	335
1008-	1008	336
1014-	1014	338
1050-	1050	350
1086-	1086	362
1113-	1113	371
1137-	1137	379
1170-	1170	390
1188-	1188	396
1260-	1260	420
1290-	1290	430
1305-	1305	435
1335-	1335	445
1374-	1374	458
1386-	1386	462
1422-	1422	474
1446-	1446	482
1545-	1545	515
1569-	1569	523
1650-	1650	550
1680-	1680	560
1722-	1722	574
1851-	1851	617
1860-	1860	620
1947-	1947	649
2025-	2025	675
2100-	2100	700

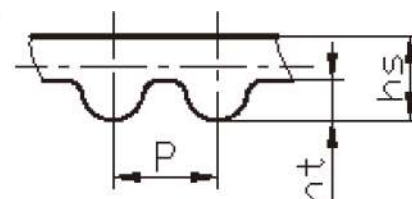
3MGT 齒節距：3mm

規格	節線長mm	齒數
2340-	2340	780
2490-	2490	830
2790-	2790	930

高性能同步帶



PowerGrip®GT3第三代高扭矩同步帶



5 MGT 齒節距：5mm

規格	節線長mm	齒數
185-5MGT	185	37
200-5MGT	200	40
225-5MGT	225	45
230-5MGT	230	46
240-5MGT	240	48
245-5MGT	245	49
250-5MGT	250	50
255-5MGT	255	51
260-5MGT	260	52
265-5MGT	265	53
270-5MGT	270	54
275-5MGT	275	55
295-5MGT	295	59
300-5MGT	300	60
320-5MGT	320	64
325-5MGT	325	65
330-5MGT	330	66
340-5MGT	340	68
350-5MGT	350	70
360-5MGT	360	72
370-5MGT	370	74
375-5MGT	375	75
385-5MGT	385	77
390-5MGT	390	78
400-5MGT	400	80
405-5MGT	405	81
410-5MGT	410	82
415-5MGT	415	83
420-5MGT	420	84
425-5MGT	425	85
440-5MGT	440	88
450-5MGT	450	90
460-5MGT	460	92
465-5MGT	465	93
470-5MGT	470	94
475-5MGT	475	95
490-5MGT	490	98
500-5MGT	500	100
505-5MGT	505	101
520-5MGT	520	104
525-5MGT	525	105
530-5MGT	530	106

5 MGT 齒節距：5mm

規格	節線長mm	齒數
540-5MGT	540	108
545-5MGT	545	109
550-5MGT	550	110
565-5MGT	565	113
560-5MGT	560	112
565-5MGT	565	113
570-5MGT	570	114
575-5MGT	575	115
580-5MGT	580	116
600-5MGT	600	120
615-5MGT	615	123
625-5MGT	625	125
635-5MGT	635	127
645-5MGT	645	129
650-5MGT	650	130
670-5MGT	670	134
675-5MGT	675	135
695-5MGT	695	139
700-5MGT	700	140
720-5MGT	720	144
730-5MGT	730	146
740-5MGT	740	148
750-5MGT	750	150
770-5MGT	770	154
775-5MGT	775	155
800-5MGT	800	160
810-5MGT	810	162
815-5MGT	815	163
825-5MGT	825	165
830-5MGT	830	166
845-5MGT	845	169
850-5MGT	850	170
860-5MGT	860	172
870-5MGT	870	174
880-5MGT	880	176
895-5MGT	895	179
900-5MGT	900	180
920-5MGT	920	184
935-5MGT	935	187
950-5MGT	950	190
960-5MGT	960	192
1000-5MGT	1000	200

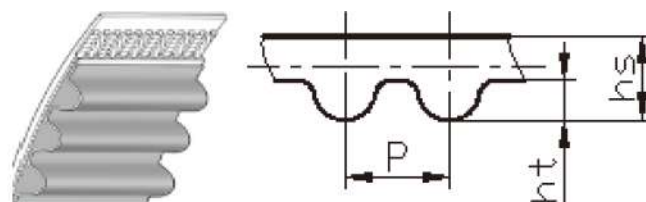
5 MGT 齒節距：5mm

規格	節線長mm	齒數
1025-5MGT	1025	205
1050-5MGT	1050	210
1080-5MGT	1080	216
1090-5MGT	1090	218
1145-5MGT	1145	229
1150-5MGT	1150	230
1165-5MGT	1165	233
1180-5MGT	1180	236
1190-5MGT	1190	238
1210-5MGT	1210	242
1225-5MGT	1225	245
1250-5MGT	1250	250
1270-5MGT	1270	254
1290-5MGT	1290	258
1315-5MGT	1315	263
1330-5MGT	1330	266
1390-5MGT	1390	278
1400-5MGT	1400	280
1475-5MGT	1475	295
1530-5MGT	1530	306
1550-5MGT	1550	310
1585-5MGT	1585	317
1615-5MGT	1615	323
1630-5MGT	1630	326
1715-5MGT	1715	343
1960-5MGT	1960	392
2100-5MGT	2100	420
2200-5MGT	2200	440
2350-5MGT	2350	470
2440-5MGT	2440	488
2495-5MGT	2495	499
2645-5MGT	2645	529
2910-5MGT	2910	582
3640-5MGT	3640	728

高性能同步帶



PowerGrip®GT3第三代高扭矩同步帶



8MGT 齒節距：8mm

規格	節線長mm	齒數
384 - 8MGT	384	48
480 - 8MGT	480	60
560 - 8MGT	560	70
600 - 8MGT	600	75
640 - 8MGT	640	80
720 - 8MGT	720	90
800 - 8MGT	800	100
840 - 8MGT	840	105
880 - 8MGT	880	110
920 - 8MGT	920	115
960 - 8MGT	960	120
1040 - 8MGT	1040	130
1064 - 8MGT	1064	133
1120 - 8MGT	1120	140
1160 - 8MGT	1160	145
1200 - 8MGT	1200	150
1224 - 8MGT	1224	153
1280 - 8MGT	1280	160
1440 - 8MGT	1440	180
1512 - 8MGT	1512	189
1584 - 8MGT	1584	198
1600 - 8MGT	1600	200

8MGT 齒節距：8mm

規格	節線長mm	齒數
1760 - 8MGT	1760	220
1800 - 8MGT	1800	225
2000 - 8MGT	2000	250
2200 - 8MGT	2200	275
2400 - 8MGT	2400	300
2600 - 8MGT	2600	325
2800 - 8MGT	2800	350
3048 - 8MGT	3048	381
3280 - 8MGT	3280	410
3600 - 8MGT	3600	450
4400 - 8MGT	4400	550

14MGT 齒節距：14mm

規格	節線長mm	齒數
966 - 14MGT	966	69
1190 - 14MGT	1190	85
1400 - 14MGT	1400	100
1610 - 14MGT	1610	115
1778 - 14MGT	1778	127
1890 - 14MGT	1890	135
2100 - 14MGT	2100	150
2310 - 14MGT	2310	165
2450 - 14MGT	2450	175
2590 - 14MGT	2590	185
2800 - 14MGT	2800	200
3150 - 14MGT	3150	225
3360 - 14MGT	3360	240
3500 - 14MGT	3500	250
3850 - 14MGT	3850	275
4326 - 14MGT	4326	309
4578 - 14MGT	4578	327
4956 - 14MGT	4956	354
5320 - 14MGT	5320	380
5740 - 14MGT	5740	410
6160 - 14MGT	6160	440
6860 - 14MGT	6860	490

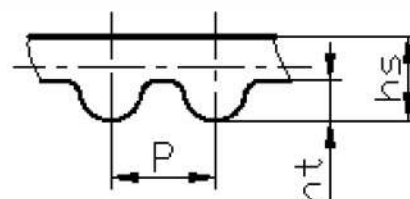
※如有需求，可提供其他尺寸。

8MGT標準寬度：20mm、30mm、50mm、85mm

14MGT標準寬度：40mm、55mm、85mm、115mm、170mm



PowerGrip®GT 精確定位同步帶-YU齒



8YU 齒節距：8mm

規格	節線長mm	齒數
312 - 8YU	312	39
328 - 8YU	328	41
344 - 8YU	344	43
416 - 8YU	416	52
432 - 8YU	432	54
440 - 8YU	440	55
464 - 8YU	464	58
472 - 8YU	472	59
480 - 8YU	480	60
488 - 8YU	488	61
504 - 8YU	504	63
512 - 8YU	512	64
520 - 8YU	520	65
544 - 8YU	544	68
552 - 8YU	552	69
560 - 8YU	560	70
576 - 8YU	576	72
600 - 8YU	600	75
608 - 8YU	608	76
616 - 8YU	616	77
624 - 8YU	624	78
632 - 8YU	632	79
640 - 8YU	640	80
656 - 8YU	656	82
664 - 8YU	664	83
680 - 8YU	680	85
704 - 8YU	704	88
720 - 8YU	720	90
728 - 8YU	728	91
744 - 8YU	744	93
752 - 8YU	752	94
760 - 8YU	760	95
768 - 8YU	768	96
776 - 8YU	776	97
784 - 8YU	784	98
792 - 8YU	792	99
800 - 8YU	800	100
808 - 8YU	808	101
816 - 8YU	816	102
824 - 8YU	824	103
832 - 8YU	832	104
840 - 8YU	840	105

8YU 齒節距：8mm

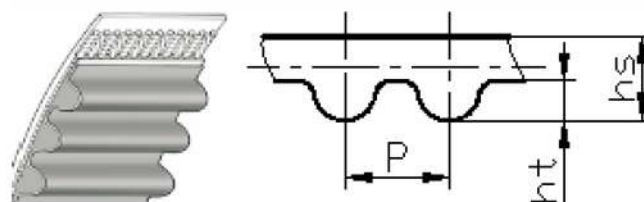
規格	節線長mm	齒數
848 - 8YU	848	106
856 - 8YU	856	107
864 - 8YU	864	108
872 - 8YU	872	109
880 - 8YU	880	110
888 - 8YU	888	111
896 - 8YU	896	112
904 - 8YU	904	113
912 - 8YU	912	114
920 - 8YU	920	115
928 - 8YU	928	116
936 - 8YU	936	117
944 - 8YU	944	118
952 - 8YU	952	119
960 - 8YU	960	120
968 - 8YU	968	121
976 - 8YU	976	122
984 - 8YU	984	123
992 - 8YU	992	124
1000 - 8YU	1000	125
1008 - 8YU	1008	126
1016 - 8YU	1016	127
1032 - 8YU	1032	129
1040 - 8YU	1040	130
1056 - 8YU	1056	132
1064 - 8YU	1064	133
1072 - 8YU	1072	134
1080 - 8YU	1080	135
1088 - 8YU	1088	136
1096 - 8YU	1096	137
1112 - 8YU	1112	139
1120 - 8YU	1120	140
1128 - 8YU	1128	141
1136 - 8YU	1136	142
1144 - 8YU	1144	143
1152 - 8YU	1152	144
1160 - 8YU	1160	145
1168 - 8YU	1168	146
1176 - 8YU	1176	147
1184 - 8YU	1184	148
1192 - 8YU	1192	149
1200 - 8YU	1200	150

8YU 齒節距：8mm

規格	節線長mm	齒數
1208 - 8YU	1208	151
1216 - 8YU	1216	152
1224 - 8YU	1224	153
1232 - 8YU	1232	154
1240 - 8YU	1240	155
1248 - 8YU	1248	156
1256 - 8YU	1256	157
1264 - 8YU	1264	158
1272 - 8YU	1272	159
1280 - 8YU	1280	160
1288 - 8YU	1288	161
1296 - 8YU	1296	162
1304 - 8YU	1304	163
1312 - 8YU	1312	164
1320 - 8YU	1320	165
1328 - 8YU	1328	166
1336 - 8YU	1336	167
1344 - 8YU	1344	168
1352 - 8YU	1352	169
1360 - 8YU	1360	170
1376 - 8YU	1376	172
1384 - 8YU	1384	173
1392 - 8YU	1392	174
1400 - 8YU	1400	175
1408 - 8YU	1408	176
1416 - 8YU	1416	177
1424 - 8YU	1424	178
1432 - 8YU	1432	179
1440 - 8YU	1440	180
1448 - 8YU	1448	181
1456 - 8YU	1456	182
1464 - 8YU	1464	183
1480 - 8YU	1480	185
1496 - 8YU	1496	187
1520 - 8YU	1520	190
1544 - 8YU	1544	193
1568 - 8YU	1568	196
1576 - 8YU	1576	197
1600 - 8YU	1600	200
1608 - 8YU	1608	201
1616 - 8YU	1616	202
1640 - 8YU	1640	205



PowerGrip®GT 精確定位同步帶-YU齒



8YU 齒節距：8mm

規格	節線長mm	齒數
1656-8YU	1656	207
1680-8YU	1680	210
1688-8YU	1688	211
1696-8YU	1696	212
1720-8YU	1720	215
1728-8YU	1728	216
1736-8YU	1736	217
1752-8YU	1752	219
1760-8YU	1760	220
1768-8YU	1768	221
1776-8YU	1776	222
1784-8YU	1784	223
1808-8YU	1808	226
1816-8YU	1816	227
1824-8YU	1824	228
1856-8YU	1856	232
1872-8YU	1872	234
1888-8YU	1888	236
1896-8YU	1896	237
1912-8YU	1912	239
1928-8YU	1928	241

8YU 齒節距：8mm

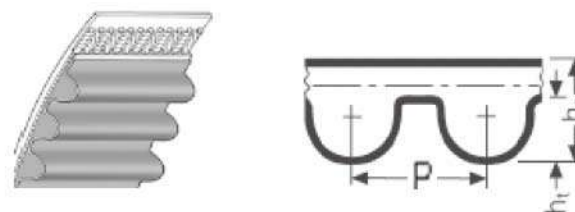
規格	節線長mm	齒數
1944-8YU	1944	243
1952-8YU	1952	244
1976-8YU	1976	247
2000-8YU	2000	250
2056-8YU	2056	257
2072-8YU	2072	259
2120-8YU	2120	265
2136-8YU	2136	267
2160-8YU	2160	270
2240-8YU	2240	280
2248-8YU	2248	281
2264-8YU	2264	283
2280-8YU	2280	285
2296-8YU	2296	287
2400-8YU	2400	300
2456-8YU	2456	307
2600-8YU	2600	325
2800-8YU	2800	350
3200-8YU	3200	400
3440-8YU	3440	430
4400-8YU	4400	550

高性能同步帶



CONTI® SYNCHROFORCE® CXPIII

HTD齒型同步帶 CXPIII



特點：

- ◆ 含纖維配方的CR橡膠與強力芯線比普通HTD同步帶强度高50%，並且齒型不變
- ◆ 高速度高功率傳動，應用於10000轉/分的設備中
- ◆ 精準定位、降低噪音、防跳齒
- ◆ 抗靜電性能達到ISO-9563的標準
- ◆ 免維修，無需加以潤滑
- ◆ 耐油

型號	P	Hs	Ht
3M	3mm	2.4	1.2
5M	5mm	3.6	2.1
8M	8mm	5.6	3.4
14M	14mm	10	6.1

規格標記示例：

HTD 960-8M-30 CXPIII

節線長 960 960mm
 帶 型 8M 齒型 HTD 8M CXPIII
 帶 寬 30 30mm

3M 齒節距：3mm

規格	節線長mm	齒數
111 - 3M CXP III	111	37
117 - 3M CXP III	117	39
129 - 3M CXP III	129	43
141 - 3M CXP III	141	47
144 - 3M CXP III	144	48
150 - 3M CXP III	150	50
156 - 3M CXP III	156	52
159 - 3M CXP III	159	53
168 - 3M CXP III	168	56
174 - 3M CXP III	174	58
177 - 3M CXP III	177	59
180 - 3M CXP III	180	60
186 - 3M CXP III	186	62
192 - 3M CXP III	192	64
201 - 3M CXP III	201	67
204 - 3M CXP III	204	68
210 - 3M CXP III	210	70
213 - 3M CXP III	213	71
216 - 3M CXP III	216	72
225 - 3M CXP III	225	75
234 - 3M CXP III	234	78
240 - 3M CXP III	240	80
246 - 3M CXP III	246	82
252 - 3M CXP III	252	84
255 - 3M CXP III	255	85
261 - 3M CXP III	261	87
267 - 3M CXP III	267	89
270 - 3M CXP III	270	90
285 - 3M CXP III	285	95

3M 齒節距：3mm

規格	節線長mm	齒數
294 - 3M CXP III	294	98
300 - 3M CXP III	300	100
312 - 3M CXP III	312	104
318 - 3M CXP III	318	106
321 - 3M CXP III	321	107
330 - 3M CXP III	330	110
336 - 3M CXP III	336	112
339 - 3M CXP III	339	113
357 - 3M CXP III	357	119
360 - 3M CXP III	360	120
363 - 3M CXP III	363	121
384 - 3M CXP III	384	128
390 - 3M CXP III	390	130
393 - 3M CXP III	393	131
396 - 3M CXP III	396	132
420 - 3M CXP III	420	140
432 - 3M CXP III	432	144
435 - 3M CXP III	435	145
447 - 3M CXP III	447	149
474 - 3M CXP III	474	158
480 - 3M CXP III	480	160
486 - 3M CXP III	486	162
489 - 3M CXP III	489	163
495 - 3M CXP III	495	165
501 - 3M CXP III	501	167
513 - 3M CXP III	513	171
522 - 3M CXP III	522	174
525 - 3M CXP III	525	175
537 - 3M CXP III	537	179

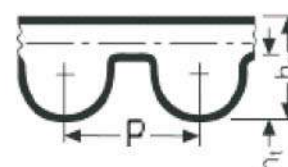
3M 齒節距：3mm

規格	節線長mm	齒數
564 - 3M CXP III	564	188
570 - 3M CXP III	570	190
597 - 3M CXP III	597	199
600 - 3M CXP III	600	200
606 - 3M CXP III	606	202
612 - 3M CXP III	612	204
615 - 3M CXP III	615	205
633 - 3M CXP III	633	211
669 - 3M CXP III	669	223
708 - 3M CXP III	708	236
711 - 3M CXP III	711	237
738 - 3M CXP III	738	246
753 - 3M CXP III	753	251
822 - 3M CXP III	822	274
843 - 3M CXP III	843	281
882 - 3M CXP III	882	294
945 - 3M CXP III	945	315
960 - 3M CXP III	960	320
1041 - 3M CXP III	1041	347
1068 - 3M CXP III	1068	356
1071 - 3M CXP III	1071	357
1125 - 3M CXP III	1125	375
1170 - 3M CXP III	1170	390
1176 - 3M CXP III	1176	392
1245 - 3M CXP III	1245	415
1500 - 3M CXP III	1500	500
1569 - 3M CXP III	1569	523



CONTI® SYNCHROFORCE® CXPIII

HTD齒型同步帶 CXPIII



5M 齒節距：5mm

規格	節線長mm	齒數
200 - 5M CXP III	200	40
225 - 5M CXP III	225	45
265 - 5M CXP III	265	53
275 - 5M CXP III	275	55
285 - 5M CXP III	285	57
295 - 5M CXP III	295	59
300 - 5M CXP III	300	60
330 - 5M CXP III	330	66
350 - 5M CXP III	350	70
375 - 5M CXP III	375	75
385 - 5M CXP III	385	77
400 - 5M CXP III	400	80
405 - 5M CXP III	405	81
425 - 5M CXP III	425	85
450 - 5M CXP III	450	90
460 - 5M CXP III	460	92
475 - 5M CXP III	475	95
500 - 5M CXP III	500	100
525 - 5M CXP III	525	105
535 - 5M CXP III	535	107
550 - 5M CXP III	550	110
565 - 5M CXP III	565	113
600 - 5M CXP III	600	120
615 - 5M CXP III	615	123
620 - 5M CXP III	620	124
630 - 5M CXP III	630	126
635 - 5M CXP III	635	127
665 - 5M CXP III	665	133
700 - 5M CXP III	700	140
710 - 5M CXP III	710	142
740 - 5M CXP III	740	148
755 - 5M CXP III	755	151
800 - 5M CXP III	800	160
835 - 5M CXP III	835	167
840 - 5M CXP III	840	168
860 - 5M CXP III	860	172
890 - 5M CXP III	890	178
900 - 5M CXP III	900	180
925 - 5M CXP III	925	185
950 - 5M CXP III	950	190
1000 - 5M CXP III	1000	200
1050 - 5M CXP III	1050	210

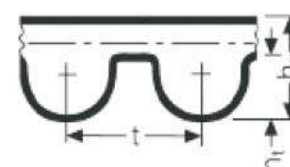
5M 齒節距：5mm

規格	節線長mm	齒數
1125 - 5M CXP III	1125	225
1200 - 5M CXP III	1200	240
1270 - 5M CXP III	1270	254
1420 - 5M CXP III	1420	284
1500 - 5M CXP III	1500	300
1595 - 5M CXP III	1595	319
1690 - 5M CXP III	1690	338
1790 - 5M CXP III	1790	358
1800 - 5M CXP III	1800	360
1870 - 5M CXP III	1870	374
2000 - 5M CXP III	2000	400
2525 - 5M CXP III	2525	505



CONTI® SYNCHROFORCE® CXPIII

HTD齒型同步帶 CXPIII



8M 齒節距：8mm

規格	節線長mm	齒數
288-8M CXP III	288	36
304-8M CXP III	304	38
352-8M CXP III	352	44
376-8M CXP III	376	47
384-8M CXP III	384	48
400-8M CXP III	400	50
416-8M CXP III	416	52
424-8M CXP III	424	53
472-8M CXP III	472	59
480-8M CXP III	480	60
560-8M CXP III	560	70
600-8M CXP III	600	75
624-8M CXP III	624	78
640-8M CXP III	640	80
656-8M CXP III	656	82
688-8M CXP III	688	86
720-8M CXP III	720	90
776-8M CXP III	776	97
784-8M CXP III	784	98
800-8M CXP III	800	100
880-8M CXP III	880	110
912-8M CXP III	912	114
920-8M CXP III	920	115
960-8M CXP III	960	120
1040-8M CXP III	1040	130
1080-8M CXP III	1080	135
1120-8M CXP III	1120	140
1160-8M CXP III	1160	145
1200-8M CXP III	1200	150
1280-8M CXP III	1280	160
1304-8M CXP III	1304	163
1328-8M CXP III	1328	166
1360-8M CXP III	1360	170
1424-8M CXP III	1424	178
1440-8M CXP III	1440	180
1520-8M CXP III	1520	190
1600-8M CXP III	1600	200
1760-8M CXP III	1760	220
1800-8M CXP III	1800	225
2000-8M CXP III	2000	250
2104-8M CXP III	2104	263
2248-8M CXP III	2248	281
2400-8M CXP III	2400	300
2600-8M CXP III	2600	325
2800-8M CXP III	2800	350
3008-8M CXP III	3008	376
3280-8M CXP III	3280	410
3408-8M CXP III	3408	426
3808-8M CXP III	3808	476

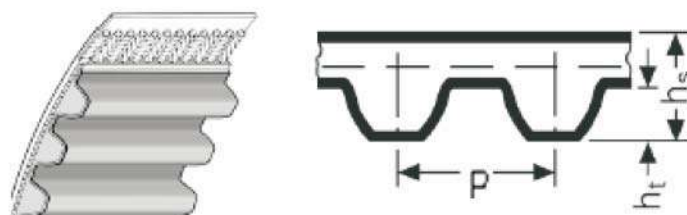
14M 齒節距：14mm

規格	節線長mm	齒數
966-14M CXP III	966	69
1050-14M CXP III	1050	75
1190-14M CXP III	1190	85
1400-14M CXP III	1400	100
1610-14M CXP III	1610	115
1778-14M CXP III	1778	127
1890-14M CXP III	1890	135
2100-14M CXP III	2100	150
2310-14M CXP III	2310	165
2450-14M CXP III	2450	175
2590-14M CXP III	2590	185
2800-14M CXP III	2800	200
3150-14M CXP III	3150	225
3360-14M CXP III	3360	240
3500-14M CXP III	3500	250
3668-14M CXP III	3668	262
3850-14M CXP III	3850	275
4326-14M CXP III	4326	309
4578-14M CXP III	4578	327

高性能同步帶



CONTI® SYNCHROFORCE® CXPIII
STD齒型同步帶 CXPIII



特點：

- ◆ 含纖維配方的CR橡膠與強力芯線比普通STD同步帶强度高50%
- ◆ 高速度高功率傳動，應用於10000轉/分的設備中
- ◆ 精準定位、降低噪音、防跳齒
- ◆ 抗靜電性能達到ISO-9563的標準
- ◆ 免維修，無需加以潤滑
- ◆ 耐油

型號	P	Hs	Ht
S8M	8mm	5.3	2.95

規格標記示例：

STD 960 -S8M -30 CXPIII

節線長 960 960mm
帶 型 S8M 齒型 S8M CXPIII
帶 寬 30 30mm

S8M 齒節距：8mm

規格	節線長mm	齒數
440 - S8M CXP III	440	55
480 - S8M CXP III	480	60
528 - S8M CXP III	528	66
560 - S8M CXP III	560	70
600 - S8M CXP III	600	75
632 - S8M CXP III	632	79
640 - S8M CXP III	640	80
656 - S8M CXP III	656	82
672 - S8M CXP III	672	84
688 - S8M CXP III	688	86
696 - S8M CXP III	696	87
712 - S8M CXP III	712	89
720 - S8M CXP III	720	90
728 - S8M CXP III	728	91
736 - S8M CXP III	736	92
760 - S8M CXP III	760	95
768 - S8M CXP III	768	96
784 - S8M CXP III	784	98
792 - S8M CXP III	792	99
800 - S8M CXP III	800	100
824 - S8M CXP III	824	103
848 - S8M CXP III	848	106
864 - S8M CXP III	864	108
880 - S8M CXP III	880	110
912 - S8M CXP III	912	114
920 - S8M CXP III	920	115
944 - S8M CXP III	944	118
960 - S8M CXP III	960	120
992 - S8M CXP III	992	124
1000 - S8M CXP III	1000	125
1056 - S8M CXP III	1056	132
1064 - S8M CXP III	1064	133
1072 - S8M CXP III	1072	134

S8M 齒節距：8mm

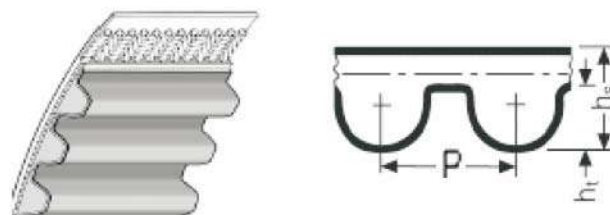
規格	節線長mm	齒數
1120 - S8M CXP III	1120	140
1136 - S8M CXP III	1136	142
1160 - S8M CXP III	1160	145
1168 - S8M CXP III	1168	146
1176 - S8M CXP III	1176	147
1184 - S8M CXP III	1184	148
1200 - S8M CXP III	1200	150
1216 - S8M CXP III	1216	152
1240 - S8M CXP III	1240	155
1256 - S8M CXP III	1256	157
1264 - S8M CXP III	1264	158
1280 - S8M CXP III	1280	160
1296 - S8M CXP III	1296	162
1304 - S8M CXP III	1304	163
1312 - S8M CXP III	1312	164
1344 - S8M CXP III	1344	168
1368 - S8M CXP III	1368	171
1400 - S8M CXP III	1400	175
1408 - S8M CXP III	1408	176
1440 - S8M CXP III	1440	180
1480 - S8M CXP III	1480	185
1512 - S8M CXP III	1512	189
1552 - S8M CXP III	1552	194
1600 - S8M CXP III	1600	200
1624 - S8M CXP III	1624	203
1760 - S8M CXP III	1760	220
1776 - S8M CXP III	1776	222
1800 - S8M CXP III	1800	225
1816 - S8M CXP III	1816	227
1912 - S8M CXP III	1912	239
2240 - S8M CXP III	2240	280
2392 - S8M CXP III	2392	299
2800 - S8M CXP III	2800	350
2848 - S8M CXP III	2848	356

高性能同步帶



CONTI® SYNCHROFORCE® CXAIII

HTD齒型同步帶 CXAIII



特點：

- ◆ 含纖維配方的CR橡膠與聚醯胺芯線結構是傳統同步帶傳動能力的3~4倍，並且齒型不變，無須更換皮帶輪
- ◆ 提供低速度時的高扭矩，以最高25m/s的線速應用在重載設備中
- ◆ 極大節省空間，提高使用壽命
- ◆ 抗靜電性能達到ISO-9563的標準
- ◆ 免維修，無需加以潤滑
- ◆ 耐油

型號	P	Hs	Ht
8M	8mm	5.6	3.4
14M	14mm	10	6.1

規格標記示例：

HTD 960-8M-30 CXA III

節線長 960 960mm
 帶 型 8M 齒型 HTD 8M CXAIII
 帶 寬 30 30mm

8M 齒節距：8mm

規格	節線長mm	齒數
288 - 8M CXA III	288	36
304 - 8M CXA III	304	38
352 - 8M CXA III	352	44
376 - 8M CXA III	376	47
384 - 8M CXA III	384	48
400 - 8M CXA III	400	50
416 - 8M CXA III	416	52
424 - 8M CXA III	424	53
472 - 8M CXA III	472	59
480 - 8M CXA III	480	60
560 - 8M CXA III	560	70
600 - 8M CXA III	600	75
624 - 8M CXA III	624	78
640 - 8M CXA III	640	80
656 - 8M CXA III	656	82
688 - 8M CXA III	688	86
720 - 8M CXA III	720	90
776 - 8M CXA III	776	97
784 - 8M CXA III	784	98
800 - 8M CXA III	800	100
880 - 8M CXA III	880	110
912 - 8M CXA III	912	114
920 - 8M CXA III	920	115
960 - 8M CXA III	960	120
1040 - 8M CXA III	1040	130
1080 - 8M CXA III	1080	135
1120 - 8M CXA III	1120	140
1160 - 8M CXA III	1160	145
1200 - 8M CXA III	1200	150

8M 齒節距：8mm

規格	節線長mm	齒數
1280 - 8M CXA III	1280	160
1304 - 8M CXA III	1304	163
1328 - 8M CXA III	1328	166
1360 - 8M CXA III	1360	170
1424 - 8M CXA III	1424	178
1440 - 8M CXA III	1440	180
1520 - 8M CXA III	1520	190
1600 - 8M CXA III	1600	200
1760 - 8M CXA III	1760	220
1800 - 8M CXA III	1800	225
2000 - 8M CXA III	2000	250
2248 - 8M CXA III	2248	281
2400 - 8M CXA III	2400	300
2600 - 8M CXA III	2600	325
2800 - 8M CXA III	2800	350
3008 - 8M CXA III	3008	376
3280 - 8M CXA III	3280	410
3408 - 8M CXA III	3408	426
3808 - 8M CXA III	3808	476

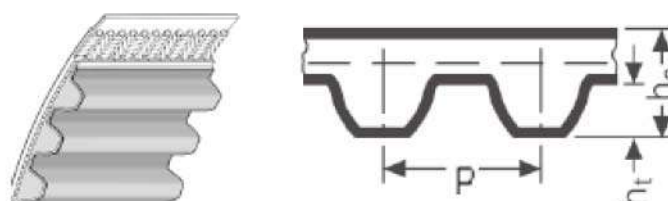
14M 齒節距：14mm

規格	節線長mm	齒數
966 - 14M CXA III	966	69
1050 - 14M CXA III	1050	75
1190 - 14M CXA III	1190	85
1400 - 14M CXA III	1400	100
1610 - 14M CXA III	1610	115
1778 - 14M CXA III	1778	127
1890 - 14M CXA III	1890	135
2100 - 14M CXA III	2100	150
2310 - 14M CXA III	2310	165
2450 - 14M CXA III	2450	175
2590 - 14M CXA III	2590	185
2800 - 14M CXA III	2800	200
3150 - 14M CXA III	3150	225
3360 - 14M CXA III	3360	240
3500 - 14M CXA III	3500	250
3668 - 14M CXA III	3668	262
3850 - 14M CXA III	3850	275
4326 - 14M CXA III	4326	309
4578 - 14M CXA III	4578	327

高性能同步帶



CONTI® SYNCHROFORCE® CXAIII
HTD齒型同步帶 CXAIII



特點：

- ◆ 含纖維配方的CR橡膠與聚醯胺芯線結構是傳統同步帶傳動能力的3~4倍
- ◆ 提供低速度時的高扭矩，以最高25m/s的線速應用在重負載設備中
- ◆ 極大節省空間，提高使用壽命
- ◆ 抗靜電性能達到ISO-9563的標準
- ◆ 免維修，無需加以潤滑
- ◆ 耐油

型號	P	Hs	Ht
S8M	8mm	5.3	2.95

規格標記示例：

STD 960-S8M-30 CXA III

節線長 960 960mm
帶 型 S8M 齒型 STD 8M CXAIII
帶 寬 30 30mm

S8M 齒節距：8mm

規格	節線長mm	齒數
440 - S8M CXA III	440	55
480 - S8M CXA III	480	60
528 - S8M CXA III	528	66
560 - S8M CXA III	560	70
600 - S8M CXA III	600	75
632 - S8M CXA III	632	79
640 - S8M CXA III	640	80
656 - S8M CXA III	656	82
672 - S8M CXA III	672	84
688 - S8M CXA III	688	86
696 - S8M CXA III	696	87
712 - S8M CXA III	712	89
720 - S8M CXA III	720	90
728 - S8M CXA III	728	91
736 - S8M CXA III	736	92
760 - S8M CXA III	760	95
768 - S8M CXA III	768	96
784 - S8M CXA III	784	98
792 - S8M CXA III	792	99
800 - S8M CXA III	800	100
824 - S8M CXA III	824	103
848 - S8M CXA III	848	106
864 - S8M CXA III	864	108
880 - S8M CXA III	880	110
912 - S8M CXA III	912	114
920 - S8M CXA III	920	115
944 - S8M CXA III	944	118
960 - S8M CXA III	960	120
992 - S8M CXA III	992	124
1000 - S8M CXA III	1000	125
1056 - S8M CXA III	1056	132
1064 - S8M CXA III	1064	133
1072 - S8M CXA III	1072	134

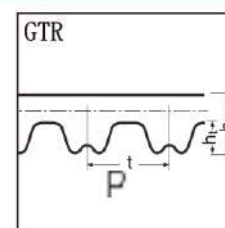
S8M 齒節距：8mm

規格	節線長mm	齒數
1120 - S8M CXA III	1120	140
1136 - S8M CXA III	1136	142
1160 - S8M CXA III	1160	145
1168 - S8M CXA III	1168	146
1176 - S8M CXA III	1176	147
1184 - S8M CXA III	1184	148
1200 - S8M CXA III	1200	150
1216 - S8M CXA III	1216	152
1240 - S8M CXA III	1240	155
1256 - S8M CXA III	1256	157
1264 - S8M CXA III	1264	158
1280 - S8M CXA III	1280	160
1296 - S8M CXA III	1296	162
1304 - S8M CXA III	1304	163
1312 - S8M CXA III	1312	164
1344 - S8M CXA III	1344	168
1368 - S8M CXA III	1368	171
1400 - S8M CXA III	1400	175
1408 - S8M CXA III	1408	176
1440 - S8M CXA III	1440	180
1480 - S8M CXA III	1480	185
1512 - S8M CXA III	1512	189
1552 - S8M CXA III	1552	194
1600 - S8M CXA III	1600	200
1624 - S8M CXA III	1624	203
1760 - S8M CXA III	1760	220
1776 - S8M CXA III	1776	222
1800 - S8M CXA III	1800	225
1816 - S8M CXA III	1816	227
1912 - S8M CXA III	1912	239
2240 - S8M CXA III	2240	280
2392 - S8M CXA III	2392	299
2800 - S8M CXA III	2800	350
2848 - S8M CXA III	2848	356

高性能同步帶



CONTI® FALCON PD



特點：

- ◆ 低噪音
- ◆ 抗靜電性能達到ISO-9563的標準
- ◆ 適用溫度-50℃到+95℃
- ◆ 橡膠材質和CTD齒型吻合
- ◆ 背面平滑, 可使用背惰輪
- ◆ 耐油熱、免潤滑、免維修

型號	T	hs	ht
GTR8M	8mm	5.8	3.2
GTR14M	14mm	9.8	6.0

GTR 8M

標準寬度

12 mm 36 mm
21 mm 62 mm

節線長 (mm)	齒數	套筒寬度 (mm)
640	80	562 ± 10mm
720	90	562 ± 10mm
800	100	562 ± 10mm
896	112	562 ± 10mm
960	120	562 ± 10mm
1000	125	562 ± 10mm
1040	130	562 ± 10mm
1120	140	562 ± 10mm
1200	150	562 ± 10mm
1224	153	562 ± 10mm
1280	160	562 ± 10mm
1440	180	562 ± 10mm
1600	200	562 ± 10mm
1760	220	562 ± 10mm
1792	224	562 ± 10mm
2000	250	562 ± 10mm
2240	280	562 ± 10mm
2400	300	562 ± 10mm
2520	315	562 ± 10mm
2840	355	350 ± 10mm
3200	400	350 ± 10mm
3600	450	350 ± 10mm
4000	500	350 ± 10mm
4480	560	350 ± 10mm

GTR 14M

標準寬度

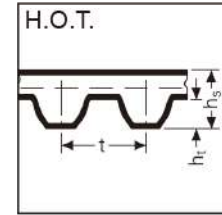
20 mm 90 mm
37 mm 125 mm
68 mm

節線長 (mm)	齒數	套筒寬度 (mm)
994	71	562 ± 10mm
1120	80	562 ± 10mm
1190	85	562 ± 10mm
1260	90	562 ± 10mm
1400	100	562 ± 10mm
1568	112	562 ± 10mm
1610	115	562 ± 10mm
1750	125	562 ± 10mm
1890	135	562 ± 10mm
1960	140	562 ± 10mm
2100	150	562 ± 10mm
2240	160	562 ± 10mm
2380	170	562 ± 10mm
2520	180	562 ± 10mm
2660	190	350 ± 10mm
2800	200	350 ± 10mm
3136	224	350 ± 10mm
3304	236	350 ± 10mm
3500	250	350 ± 10mm
3850	275	350 ± 10mm
3920	280	350 ± 10mm
4326	309	350 ± 10mm
4410	315	350 ± 10mm
5166	369	300 ± 10mm
6469	464	300 ± 10mm
6636	474	300 ± 10mm

高性能同步帶



CONTI[®] SILENTSYNC
人字型同步帶



特點：

- ◆ 非常低噪音
- ◆ 抗靜電性能達到IOS-9563的標準
- ◆ 操作的溫度範圍-40°C到+95°C
- ◆ 低振動
- ◆ 抗臭氧
- ◆ 耐油熱、免潤滑、免維修

型號	T	hs	ht
GTR8M	8mm	5.5	3.01
GTR14M	14mm	9.1	5.3

顏色規格

	Y黃	W白	P紫	B藍	G綠	O橘	R紅
節距	8mm	8mm	8mm	14mm	14mm	14mm	14mm
皮帶寬	16mm	32mm	64mm	35mm	52.5mm	70mm	105mm

Y

Verfügbare Breiten | Widths available
Largeurs disponibles |
Beschikbare breedtes :

16 mm

L _p / L _w (mm)	z
640	80
720	90
800	100
896	112
1000	125
1120	140
1200	150
1280	160
1440	180
1600 *	200
1792	224
2000	250
2240 *	280
2400	300

W

Verfügbare Breiten | Widths available
Largeurs disponibles |
Beschikbare breedtes :

32 mm

L _p / L _w (mm)	z
640	80
720	90
800	100
896	112
1000	125
1120	140
1200	150
1280	160
1440	180
1600	200
1792	224
2000	250
2240	280
2400	300

P

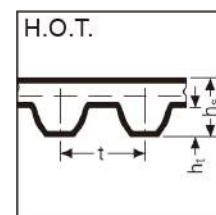
Verfügbare Breiten | Widths available
Largeurs disponibles |
Beschikbare breedtes :

64 mm

L _p / L _w (mm)	z
720	90
800	100
896 *	112
1000	125
1120	140
1200	150
1280	160
1440	180
1600	200



CONTI[®]SILENTSYNC
人字型同步帶



B

Verfügbare Breiten | Widths available
Largeurs disponibles |
Beschikbare breedtes :

35 mm

L _p / L _w (mm)	z
994	71
1120	80
1190	85
1260	90
1400	100
1568	112
1750	125
1960	140
2100	150
2240	160
2380	170
2520 *	180
2660 *	190
2800 *	200
3136 *	224
3304 *	236
3500 *	250
3920 *	280

G

Verfügbare Breiten | Widths available
Largeurs disponibles |
Beschikbare breedtes :

52,5 mm

L _p / L _w (mm)	z
994	71
1120 *	80
1190	85
1260	90
1400	100
1568	112
1750	125
1960	140
2100 *	150
2240 *	160
2380	170
2520	180
2660 *	190
2800	200
3136	224
3304 *	236
3500 *	250
3920 *	280

O

Verfügbare Breiten | Widths available
Largeurs disponibles |
Beschikbare breedtes :

70 mm

L _p / L _w (mm)	z
1120	80
1190	85
1260	90
1400	100
1568	112
1750	125
1960	140
2100	150
2240 *	160
2380	170
2520	180
2660	190
2800	200
3136	224
3304 *	236
3500 *	250
3920 *	280

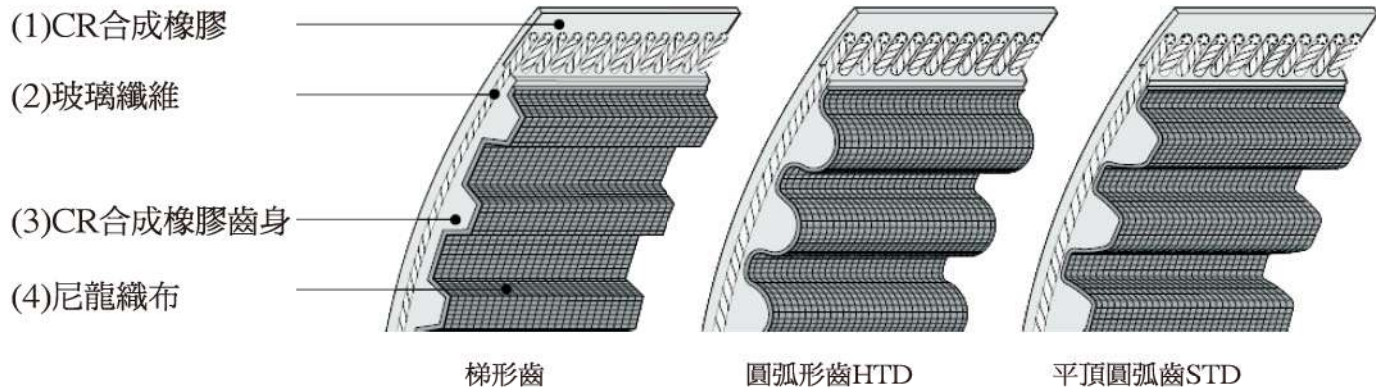
R

Verfügbare Breiten | Widths available
Largeurs disponibles |
Beschikbare breedtes :

105 mm

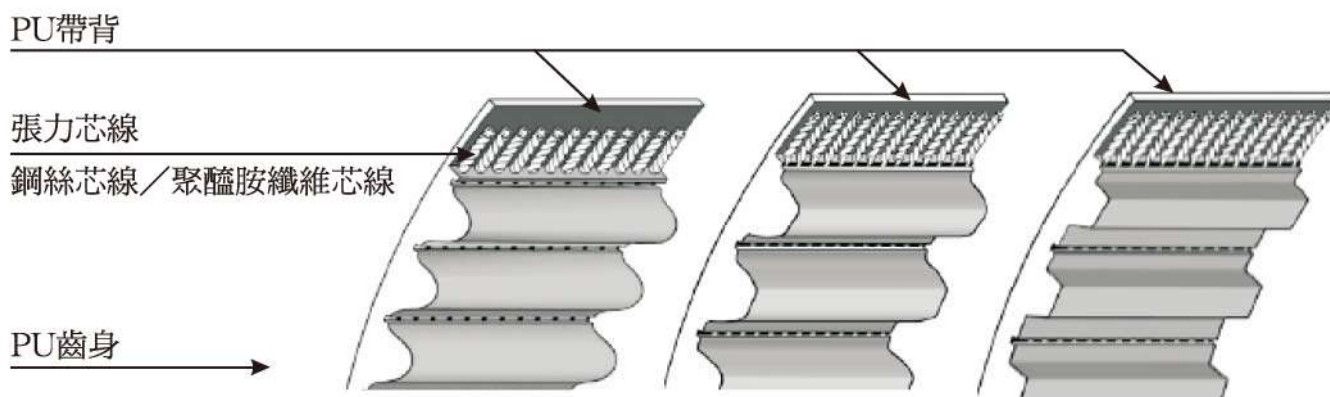
L _p / L _w (mm)	z
1260	90
1400 *	100
1568	112
1750	125
1960	140
2100	150
2240	160
2380	170
2520	180
2660	190
2800	200
3136 *	224
3304 *	236
3500	250
3920	280

橡膠皮帶材質結構



- (1) 背部 CR 合成橡膠 Chloroprene Rubber
柔軟強韌的合成橡膠材質，能抗熱、污垢、油、濕溫、耐候、耐老化、耐化學藥品皆優良，在物理特性上有保護芯線，緩和外部衝擊的作用，能承受溫度：- 40°C 至 100°C。
- (2) 玻璃纖維芯線 Glass Fiber Cord
玻纖是目前工業皮帶芯線材質中延伸率最低，能夠確保齒距和皮帶長度不會延伸，回復率 100%，同時具有很強的力學性能，具有更高的拉伸強度，有不錯的耐屈性。
- (3) 齒部 CR 合成橡膠 Chloroprene Rubber
與背部，芯線及齒布是一體成型，具有較高的抗衝擊性能，能承受激烈的的運轉和負載，降低噪音，減少電機運轉時所產生的振動，具有精密的傳動效果。
- (4) 齒布尼龍織物 Nylon
與帶輪直接接觸的位置，具有優良的耐磨性及緩衝性能，避免皮帶的磨損並可降低電機運轉對被驅動元件產生的振動，提高驅動元件的穩定性，在與帶輪嚙合時可降低噪音。

PU皮帶材質結構

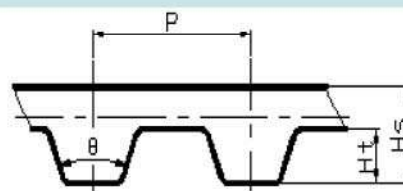
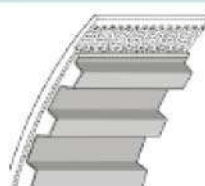


- (1) 背部與齒部 PU 合成材料 Polyurethane
由於有特殊的分子單元以及結構鉸鏈，其耐腐蝕、耐油、耐臭氧、耐溶解、耐老化、粘和性都優良尤其抗拉伸强度高過於普通橡膠，並具有良好的加工性能，可製成任何形狀，特殊的分子構造使得耐磨性極好，不會出現磨損掉屑現象。
- (2) 鋼絲芯線 Steel Cord
鋼絲結構芯線具有極高的拉伸強度、韌性、耐衝擊性、耐疲勞性及其他力學性能，為傳動系統提供強勁的動力和優良的穩定性。

同步帶



梯形齒同步帶



特點：

- ◆ 齒與齒的嚙合消除了傳動系統的打滑失效
- ◆ 無開始發動時的高張力，使負荷非常輕
- ◆ 確定的傳動精度
- ◆ 免維修，無需加以潤滑
- ◆ 耐水、適中的耐油性
- ◆ 適用溫度：-20°C至100°C
- ◆ 經濟型傳動帶

型號	P	Hs	Ht	θ
<u>MXL</u>	2.032mm	1.14	0.51	40°
<u>XL</u>	5.080mm	2.3	1.27	50°
<u>L</u>	9.525mm	3.6	1.91	40°
<u>H</u>	12.700mm	4.3	2.29	40°
<u>XH</u>	22.225mm	11.2	6.35	40°
<u>XXH</u>	31.750mm	15.7	9.53	40°

規格標記示例：

200XL075

節線長 200 20英寸 508.0mm

帶型 XL

帶寬 075 0.75英寸 19.05mm

(MXL以齒數表示)

MXL 齒節距：2.032mm

皮帶型號	節線長mm	齒數
* B40MXL	81.280	40
* B42MXL	85.344	42
B45MXL	91.440	45
* B46MXL	93.472	46
* B48MXL	97.536	48
* B49MXL	99.568	49
B50MXL	101.600	50
B52MXL	105.664	52
B53MXL	107.696	53
* B54MXL	109.728	54
B55MXL	111.760	55
B56MXL	113.792	56
B57MXL	115.824	57
B58MXL	117.856	58
* B59MXL	119.888	59
B60MXL	121.920	60
B61MXL	123.952	61
* B62MXL	125.984	62
* B63MXL	128.016	63
B64MXL	130.048	64
B65MXL	132.080	65
B67MXL	136.144	67
B68MXL	138.176	68
* B69MXL	140.208	69
B70MXL	142.240	70
B71MXL	144.272	71
B72MXL	146.304	72
B73MXL	148.336	73
* B74MXL	150.368	74
B75MXL	152.400	75
B76MXL	154.432	76
* B77MXL	156.464	77
B78MXL	158.496	78
* B79MXL	160.528	79

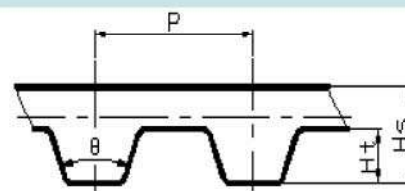
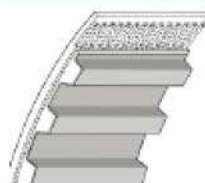
MXL 齒節距：2.032mm

皮帶型號	節線長mm	齒數
B80MXL	162.560	80
* B81MXL	164.592	81
B82MXL	166.621	82
B83MXL	168.656	83
B84MXL	170.688	84
B85MXL	172.720	85
* B86MXL	174.752	86
B87MXL	176.784	87
B88MXL	178.816	88
* B89MXL	180.848	89
B90MXL	182.880	90
B91MXL	184.912	91
B92MXL	186.944	92
B93MXL	188.976	93
B94MXL	191.008	94
B95MXL	193.040	95
B97MXL	197.104	97
B98MXL	199.136	98
B100MXL	203.200	100
* B101MXL	205.232	101
B102MXL	207.264	102
B103MXL	209.296	103
* B104MXL	211.328	104
B105MXL	213.360	105
B106MXL	215.392	106
* B107MXL	217.424	107
* B109MXL	221.488	109
B110MXL	223.520	110
B112MXL	227.581	112
+ B113MXL	229.616	113
* B114MXL	231.648	114
B115MXL	233.680	115
B118MXL	239.776	118
B120MXL	243.810	120

MXL 齒節距：2.032mm

皮帶型號	節線長mm	齒數
* B122MXL	247.904	122
B123MXL	249.936	123
B125MXL	254.000	125
B126MXL	256.032	126
B127MXL	258.064	127
* B128MXL	260.100	128
* B129MXL	262.128	129
B130MXL	264.160	130
B131MXL	266.192	131
B132MXL	268.224	132
B134MXL	272.288	134
* B135MXL	274.320	135
* B136MXL	276.325	136
B137MXL	278.384	137
B138MXL	280.416	138
* B139MXL	282.448	139
B140MXL	184.480	140
B142MXL	288.544	142
B144MXL	292.608	144
* B145MXL	294.640	145
+ B146MXL	296.672	146
B148MXL	300.736	148
B149MXL	302.768	149
B150MXL	304.800	150
B151MXL	306.832	151
B153MXL	310.896	153
* B154MXL	312.928	154
B155MXL	314.960	155
* B156MXL	316.992	156
B158MXL	321.056	158
B160MXL	325.120	160
+ B161MXL	327.152	161
B162MXL	329.184	162
* B163MXL	331.216	163

同步帶



梯形齒同步帶

MXL 齒節距：2.032mm

皮帶型號	節線長mm	齒數
B165MXL	335.280	165
* B167MXL	339.344	167
* B169MXL	343.408	169
B170MXL	345.440	170
* B171MXL	347.472	171
* B175MXL	355.600	175
* B177MXL	359.664	177
B180MXL	365.760	180
B184MXL	373.888	183
B186MXL	377.952	186
B190MXL	386.080	190
* B192MXL	390.144	192
B194MXL	394.208	194
B195MXL	396.240	195
B200MXL	406.400	200
B205MXL	416.560	205
* B208MXL	422.656	208
B210MXL	426.720	210
* B212MXL	430.784	212
B216MXL	438.912	216
* B220MXL	447.040	220
B221MXL	449.072	221
* B222MXL	451.104	222
* B224MXL	455.168	224
* B225MXL	457.200	225
* B228MXL	463.296	228
* B229MXL	465.328	229
* B230MXL	467.360	230
* B232MXL	471.424	232
* B235MXL	477.520	235
* B236MXL	479.552	236
* B239MXL	485.648	239
B240MXL	487.680	240
* B243MXL	493.776	243
* B245MXL	497.840	245
* B248MXL	503.940	248
* B249MXL	505.968	249
B250MXL	508.000	250
* B251MXL	510.032	251
* B256MXL	520.192	256
B260MXL	528.320	260
* B262MXL	532.384	262
B265MXL	538.480	265
* B267MXL	542.544	267
* B271MXL	550.672	271

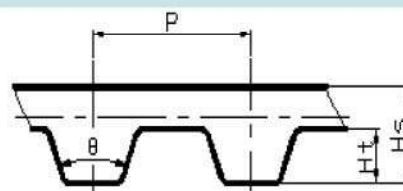
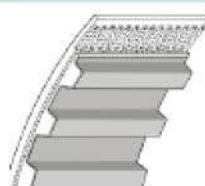
MXL 齒節距：2.032mm

皮帶型號	節線長mm	齒數
* B273MXL	554.736	273
* B275MXL	558.800	275
B280MXL	568.960	280
B285MXL	579.120	285
* B288MXL	585.216	288
B290MXL	589.280	290
* B295MXL	599.440	295
* B298MXL	605.536	298
B300MXL	609.600	300
* B305MXL	619.760	305
* B310MXL	629.920	310
B312MXL	633.981	312
* B315MXL	640.080	315
* B318MXL	646.176	318
B322MXL	654.304	322
* B323MXL	656.336	323
* B324MXL	658.368	324
* B325MXL	660.400	325
* B328MXL	666.496	328
* B330MXL	670.560	330
B332MXL	674.624	332
* B334MXL	678.688	334
* B337MXL	684.784	337
* B339MXL	688.848	339
* B340MXL	690.880	340
* B342MXL	694.944	342
* B343MXL	696.976	343
* B347MXL	705.104	347
B350MXL	711.200	350
* B354MXL	719.328	354
* B356MXL	723.392	356
* B358MXL	727.456	358
* B360MXL	731.520	360
* B365MXL	741.680	365
* B371MXL	753.872	371
* B372MXL	755.904	372
* B380MXL	772.160	380
* B388MXL	788.414	388
* B390MXL	792.480	390
* B397MXL	806.704	397
* B400MXL	812.800	400
* B402MXL	816.864	402
* B408MXL	829.056	408
* B412MXL	837.184	412
* B419MXL	851.408	419

MXL 齒節距：2.032mm

皮帶型號	節線長mm	齒數
* B420MXL	853.440	420
* B421MXL	855.472	421
* B424MXL	861.568	424
* B425MXL	863.600	425
* B427MXL	867.664	427
* B431MXL	875.792	431
* B434MXL	881.888	434
* B435MXL	883.920	435
* B440MXL	894.080	440
* B442MXL	898.144	442
* B447MXL	908.304	447
* B448MXL	910.336	448
B453MXL	920.496	453
* B458MXL	930.656	458
* B463MXL	940.816	463
* B464MXL	942.848	464
* B466MXL	946.912	466
B472MXL	959.104	472
* B475MXL	965.200	475
* B482MXL	979.424	482
* B487MXL	989.584	487
* B488MXL	991.616	488
* B490MXL	995.680	490
* B497MXL	1009.904	497
* B498MXL	1011.936	498
* B500MXL	1016.000	500
B522MXL	1060.704	522
* B532MXL	1081.024	532
* B535MXL	1087.120	535
* B537MXL	1091.184	537
* B540MXL	1097.280	540
* B546MXL	1109.472	546
* B548MXL	1113.536	548
* B571MXL	1160.272	571
* B591MXL	1200.912	591
* B592MXL	1202.944	592
* B612MXL	1243.584	612
* B648MXL	1316.736	648
+ B760MXL	1544.320	760
+ B1012MXL	2056.380	1012
+ B1060MXL	2153.920	1060
+ B1137MXL	2310.380	1137
+ B1463MXL	2972.820	1463
+ B1778MXL	3612.896	1778

同步帶



梯形齒同步帶

XL 齒節距：5.08mm

皮帶型號	節線長mm	齒數
* 42XL	106.68	21
* 50XL	127.00	25
54XL	137.16	27
* 56XL	142.24	28
* 58XL	147.32	29
60XL	152.40	30
* 62XL	157.48	31
* 64XL	162.56	32
* 66XL	167.64	33
* 68XL	172.72	34
70XL	177.80	35
* 72XL	182.88	36
* 74XL	187.96	37
76XL	193.04	38
78XL	198.12	39
80XL	203.20	40
* 82XL	208.28	41
84XL	213.36	42
* 86XL	218.44	43
* 88XL	223.52	44
90XL	228.60	45
92XL	233.68	46
94XL	238.76	47
96XL	243.84	48
98XL	248.92	49
100XL	254.00	50
102XL	259.08	51
104XL	264.16	52
106XL	269.24	53
108XL	274.32	54
110XL	279.40	55
* 112XL	284.48	56
114XL	289.56	57
116XL	294.64	58
118XL	299.72	59
120XL	304.80	60
122XL	309.88	61
124XL	314.96	62
126XL	320.04	63
128XL	325.12	64
130XL	330.20	65
132XL	335.28	66
134XL	340.36	67
136XL	345.44	68

XL 齒節距：5.08mm

皮帶型號	節線長mm	齒數
138XL	350.52	69
140XL	355.60	70
142XL	360.68	71
144XL	365.76	72
146XL	370.84	73
148XL	375.92	74
150XL	381.00	75
152XL	386.08	76
154XL	391.16	77
156XL	396.24	78
158XL	401.32	79
160XL	406.40	80
162XL	411.48	81
164XL	416.56	82
166XL	421.64	83
168XL	426.72	84
170XL	431.80	85
172XL	436.88	86
174XL	441.96	87
176XL	447.04	88
178XL	452.12	89
180XL	457.20	90
182XL	462.28	91
184XL	467.36	92
186XL	472.44	93
188XL	477.52	94
190XL	482.60	95
192XL	487.68	96
194XL	492.76	97
196XL	497.84	98
198XL	502.92	99
200XL	508.00	100
202XL	513.08	101
204XL	518.16	102
206XL	523.24	103
208XL	528.32	104
210XL	533.40	105
212XL	538.48	106
214XL	543.56	107
+ 216XL	548.64	108
* 218XL	553.72	109
* 220XL	558.80	110
* 222XL	563.88	111
* 224XL	568.96	112

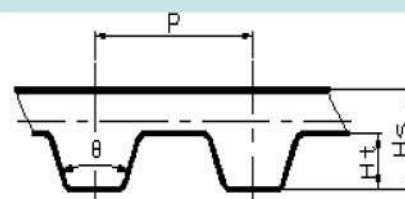
XL 齒節距：5.08mm

皮帶型號	節線長mm	齒數
226XL	574.04	113
228XL	579.12	114
230XL	584.20	115
* 232XL	589.28	116
234XL	594.36	117
236XL	599.44	118
240XL	609.60	120
* 244XL	619.76	122
* 246XL	624.84	123
* 248XL	629.92	124
250XL	635.00	125
* 254XL	645.16	127
* 258XL	655.32	129
260XL	660.40	130
262XL	665.48	131
264XL	670.56	132
266XL	675.64	133
268XL	680.72	134
270XL	685.80	135
274XL	695.96	137
+ 276XL	701.04	138
278XL	706.12	139
280XL	711.20	140
284XL	721.36	142
286XL	726.44	143
290XL	736.60	145
* 296XL	751.84	148
300XL	762.00	150
* 302XL	767.08	151
+ 304XL	772.16	152
306XL	777.24	153
310XL	787.40	155
+ 314XL	797.56	157
316XL	802.64	158
320XL	812.80	160
322XL	817.88	161
330XL	838.20	165
* 332XL	843.28	166
+ 336XL	853.44	168
338XL	858.52	169
340XL	863.60	170
* 344XL	873.76	172
348XL	883.92	174
350XL	889.00	175

同步帶



梯形齒同步帶



XL 齒節距：5.08mm

皮帶型號	節線長mm	齒數
352XL	894.08	176
356XL	904.24	178
360XL	914.40	180
362XL	919.48	181
364XL	924.56	182
370XL	939.80	185
372XL	944.88	186
376XL	955.04	188
380XL	965.20	190
* 382XL	970.28	191
384XL	975.36	192
* 386XL	980.44	193
390XL	990.60	195
* 392XL	995.68	196
* 396XL	1005.84	198
400XL	1016.00	200
404XL	1026.16	202
412XL	1046.48	206
+ 414XL	1051.56	207
420XL	1066.80	210
424XL	1076.96	212
+ 430XL	1092.20	215
432XL	1097.28	216
434XL	1102.36	217
* 438XL	1112.52	219
* 444XL	1127.76	222
450XL	1143.00	225
* 454XL	1153.16	227
460XL	1168.40	230
* 468XL	1188.72	234
470XL	1193.80	235
480XL	1219.20	240
490XL	1244.60	245
498XL	1264.92	249
* 500XL	1270.00	250
506XL	1285.24	253
+ 510XL	1295.40	255
* 522XL	1325.88	261
* 524XL	1330.96	262
* 532XL	1351.28	266
* 540XL	1371.60	270
* 554XL	1407.16	277
* 560XL	1422.40	280
+ 564XL	1432.56	282

XL 齒節距：5.08mm

皮帶型號	節線長mm	齒數
* 570XL	1447.78	285
+ 576XL	1463.04	288
* 580XL	1473.20	290
* 592XL	1503.68	296
612XL	1554.48	306
630XL	1600.20	315
* 648XL	1645.92	324
670XL	1701.80	335
* 672XL	1706.88	336
* 690XL	1752.60	345
+ 700XL	1778.00	350
+ 710XL	1803.40	355
* 736XL	1869.44	368
+ 754XL	1915.16	377
* 770XL	1955.80	385
* 810XL	2057.40	405
+ 828XL	2103.12	414
* 850XL	2159.00	425
* 860XL	2184.40	430
* 888XL	2255.52	444

L 齒節距：9.525mm

皮帶型號	節線長mm	齒數
98L	247.650	26
+ 100L	257.175	27
109L	276.225	29
124L	314.325	33
* 131L	332.740	35
135L	342.900	36
150L	381.000	40
154L	390.525	41
+ 160L	400.050	42
165L	419.100	44
169L	428.625	45
172L	438.150	46
* 176L	447.040	47
+ 180L	457.200	48
187L	476.250	50
+ 191L	485.775	51
195L	495.300	52
203L	514.350	54
206L	523.875	55
210L	533.400	56

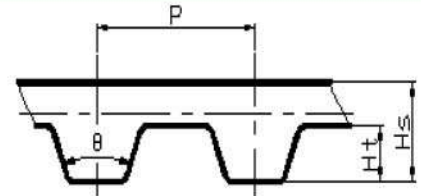
L 齒節距：9.525mm

皮帶型號	節線長mm	齒數
218L	553.720	58
+ 220L	561.975	59
225L	571.500	60
+ 230L	581.025	61
232L	590.550	62
236L	600.057	63
240L	609.600	64
244L	619.120	65
248L	629.920	66
* 251L	637.540	67
255L	647.700	68
259L	657.225	69
263L	666.750	70
270L	685.800	72
+ 275L	695.325	73
277L	704.850	74
+ 280L	714.375	75
285L	723.900	76
300L	762.000	80
304L	771.525	81
315L	800.100	84
320L	809.625	85
322L	819.150	86
+ 330L	838.200	88
334L	847.725	89
337L	857.250	90
+ 341L	866.750	91
345L	876.300	92
352L	895.350	94
360L	914.400	96
367L	933.450	98
375L	952.500	100
+ 382L	971.550	102
390L	990.600	104
394L	1000.125	105
405L	1028.700	108
420L	1066.800	112
427L	1085.850	114
+ 430L	1095.375	115
+ 436L	1104.900	116
439L	1114.425	117
+ 442L	1123.950	118
446L	1132.475	119
450L	1143.000	120

同步帶



梯形齒同步帶



L 齒節距：9.525mm

皮帶型號	節線長mm	齒數
* 461L	1170.940	123
465L	1181.100	124
480L	1219.200	128
510L	1295.400	136
+ 514L	1304.925	137
525L	1333.500	140
540L	1371.600	144
548L	1390.650	146
+ 555L	1409.700	148
* 566L	1437.640	151
570L	1447.800	152
* 578L	1468.120	154
581L	1476.375	155
600L	1524.000	160
619L	1571.625	165
630L	1600.200	168
660L	1676.400	176
+ 694L	1762.125	185
+ 697L	1771.650	186
720L	1828.800	192
728L	1847.850	194
* 731L	1856.740	195
+ 739L	1876.425	197
+ 765L	1943.100	204
+ 769L	1952.625	205
+ 780L	1981.200	208
817L	2076.450	218
+ 806L	2047.875	215
+ 855L	2171.700	228
863L	2190.750	230
+ 881L	2238.375	235
900L	2286.000	240
* 915L	2324.100	244
+ 994L	2524.125	265
+ 1043L	2547.950	278
* 1275L	3238.500	340

H 齒節距：12.7mm

皮帶型號	節線長mm	齒數
+ 185H	469.9	37
* 205H	520.7	41
210H	533.4	42
220H	558.8	44
225H	571.5	45
230H	584.2	46
240H	609.6	48
250H	635.0	50
255H	647.7	51
+ 260H	660.4	52
270H	685.8	54
280H	711.2	56
+ 285H	723.9	57
300H	762.0	60
* 305H	774.7	61
310H	787.4	62
315H	800.1	63
320H	812.8	64
* 325H	825.5	65
330H	838.2	66
340H	863.6	68
+ 345H	876.3	69
350H	889.0	70
360H	914.4	72
370H	939.8	74
375H	952.5	75
+ 380H	965.2	76
+ 385H	977.9	77
390H	990.6	78
395H	1003.3	79
400H	1016.0	80
+ 405H	1028.7	81
410H	1041.4	82
* 415H	1054.1	83
420H	1066.8	84
+ 425H	1079.5	85
430H	1092.2	86
440H	1117.6	88
445H	1130.3	89
450H	1143.0	90
* 455H	1155.7	91
+ 460H	1168.4	92
465H	1181.1	93
+ 470H	1193.8	94

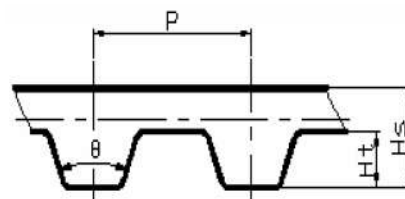
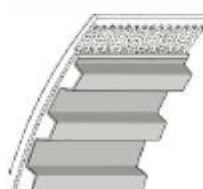
H 齒節距：12.7mm

皮帶型號	節線長mm	齒數
480H	1219.2	96
* 485H	1231.9	97
490H	1244.6	98
* 495H	1257.3	99
+ 500H	1270.0	100
510H	1295.4	102
+ 515H	1308.1	103
520H	1320.8	104
525H	1333.5	105
+ 530H	1346.2	106
540H	1371.6	108
+ 550H	1397.0	110
* 555H	1409.7	111
560H	1422.4	112
565H	1435.1	113
570H	1447.8	114
580H	1473.2	116
585H	1485.9	117
+ 590H	1498.0	118
600H	1524.0	120
605H	1536.7	121
+ 610H	1549.4	122
615H	1562.1	123
630H	1600.2	126
640H	1625.6	128
645H	1638.3	129
+ 650H	1651.0	130
655H	1663.7	131
660H	1676.4	132
+ 670H	1701.8	134
680H	1727.2	136
+ 690H	1752.6	138
700H	1778.0	140
+ 710H	1803.4	142
+ 720H	1828.8	144
+ 725H	1841.5	145
730H	1854.2	146
+ 740H	1879.6	148
750H	1905.0	150
+ 760H	1930.4	152
+ 770H	1955.8	154
775H	1968.5	155
780H	1981.2	156
+ 790H	2006.6	158

同步帶



梯形齒同步帶



H 齒節距：12.7mm

皮帶型號	節線長mm	齒數
800H	2032.0	160
810H	2057.4	162
820H	2082.8	164
+ 830H	2108.2	166
840H	2133.6	168
850H	2159.0	170
+ 860H	2184.4	172
880H	2235.2	176
* 885H	2247.9	177
900H	2286.0	180
950H	2413.0	190
960H	2438.4	192
+ 980H	2489.2	196
+ 985H	2501.9	197
1000H	2540.0	200
1020H	2590.8	204
* 1040H	2641.6	208
+ 1050H	2667.0	210
+ 1070H	2717.8	214
1100H	2794.0	220
1120H	2844.8	224
1130H	2870.2	226
1140H	2895.6	228
+ 1150H	2921.0	230
+ 1160H	2946.4	232
1180H	2997.2	236
+ 1200H	3048.0	240
+ 1205H	3060.7	241
1250H	3175.0	250
1325H	3365.5	265
* 1345H	3416.3	269
1350H	3429.0	270
1400H	3556.0	280
* 1460H	3708.4	292
1510H	3835.4	302
1550H	3937.0	310
+ 1560H	3962.4	312
1645H	4178.3	329
1680H	4267.2	336
1700H	4318.0	340
+ 2010H	5105.4	402
* 2330H	5918.2	466

XH 齒節距：22.225mm

皮帶型號	節線長mm	齒數
* 481XH	1221.740	55
507XH	1289.050	58
560XH	1422.400	64
+ 570XH	1444.625	65
+ 580XH	1466.850	66
630XH	1600.200	72
* 647XH	1643.380	74
700XH	1778.000	80
735XH	1866.900	84
+ 752XH	1911.350	86
+ 761XH	1933.575	87
770XH	1955.800	88
780XH	1981.200	89
* 787XH	1998.980	90
+ 800XH	2022.475	91
+ 820XH	2089.150	94
* 831XH	2110.740	95
840XH	2133.600	96
+ 870XH	2200.275	99
* 875XH	2222.500	100
* 910XH	2311.400	104
* 927XH	2355.850	106
980XH	2489.200	112
+ 1000XH	2533.650	114
* 1085XH	2755.900	124
1120XH	2844.800	128
* 1172XH	2976.880	134
* 1216XH	3111.500	140
1260XH	3200.400	144
1400XH	3556.000	160
+ 1496XH	3800.475	171
1540XH	3911.600	176
* 1680XH	4267.200	192
1750XH	4445.000	200
+ 1925XH	4889.500	220

XXH 齒節距：31.75mm

皮帶型號	節線長mm	齒數
700XXH	1778	56
800XXH	2032	64
900XXH	2286	72
1000XXH	2540	80
1200XXH	3048	96
1400XXH	3556	112
1600XXH	4060	128
1800XXH	4572	144
* 2700XXH	6858	216

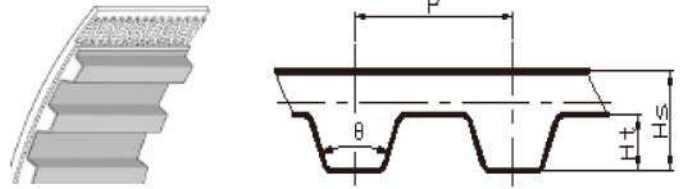
- 帶*標記為美國GATES品牌之規格
- 帶+標記為德國CONTITECH品牌之規格
- 不帶標記為美國GATES與德國CONTITECH品牌共有之規格

$$\text{齒數} = \frac{\text{節線長度}}{\text{節距}}$$

同步帶



PU梯形齒同步帶



特點：

- ◆ 齒與齒的嚙合消除了傳動系統의 打滑失效
- ◆ 無開始發動時的高張力，使負荷非常輕
- ◆ 確定的傳動精度
- ◆ 免維修，無需加以潤滑
- ◆ 耐水、適中的耐油性
- ◆ 適用溫度：-30°C至80°C
- ◆ 經濟型傳動帶

GEN III 耐溫可達100°C、傳動力多25%

型號	P	H _s	H _t	θ
T2	2mm	1.1	0.5	40°
T2.5	2.5mm	1.3	0.7	40°
T5	5mm	2.2	1.2	40°
T10	10mm	4.5	2.5	40°
T20	20mm	8	5	40°

規格標記示例：

T10×960×50

節線長 960 960mm
帶型 T10
帶寬 50 50mm

T2 齒節距：2mm

皮帶型號	節線長 mm	齒數
T2	68	34
T2	90	45
T2	108	54
T2	118	59
T2	120	60
T2	120FA	60
T2	138	69
T2	140	70
T2	144	72
T2	150	75
T2	160	80
T2	180	90
T2	200	100
T2	220	110
T2	220FA	110
T2	220FN2	110
T2	240	120
T2	256	128
T2	262	131
T2	280	140
T2	292	146
T2	320	160
T2	360	180
T2	600	300
T2	710	355
T2	710FA	355

建議皮帶寬度(mm)：4,6,10

DL：雙面

FA：皮帶背部特別處理

FN：皮帶背部特別形狀

*可訂做其他長度

T2.5 齒節距：2.5mm

皮帶型號	節線長 mm	齒數
T2.5	55	22
T2.5	120	48
T2.5	145	58
T2.5	160	64
T2.5	160FA	64
T2.5	177.5	71
T2.5	180	72
T2.5	182.5	73
T2.5	200	80
T2.5	210FA	84
T2.5	210FN28	84
T2.5	220FN3	88
T2.5	225	90
T2.5	230	92
T2.5	230FA	92
T2.5	245	98
T2.5	250	100
T2.5	265	106
T2.5	285	114
T2.5	285FA	114
T2.5	290	116
T2.5	305	122
T2.5	305FA	122
T2.5	305FN1	122
T2.5	317.5	127
T2.5	317.5DL	127
T2.5	330	132
T2.5	380	152
T2.5	395	158
T2.5	400FA	160
T2.5	415DL	166
T2.5	420	168
T2.5	420FA	168
T2.5	420FN168	168
T2.5	457.5DL	183
T2.5	480	192

T2.5 齒節距：2.5mm

皮帶型號	節線長 mm	齒數
T2.5	500	200
T2.5	540	216
T2.5	540FA	216
T2.5	600	240
T2.5	600FA	240
T2.5	620	248
T2.5	650	260
T2.5	650FN2	260
T2.5	780	312
T2.5	950	380
T2.5	1300	520
T2.5	1300FA	520
T2.5	1350FA	540
T2.5	1475FA	590

建議皮帶寬度(mm)：4,6,10

T5 齒節距：5mm

皮帶型號	節線長 mm	齒數
T5	100	20
T5	150	30
T5	150DL	30
T5	165	33
T5	180	36
T5	185	37
T5	200	40
T5	210	42
T5	215	43
T5	220	44
T5	225	45
T5	245	49
T5	250	50
T5	255	51
T5	260	52

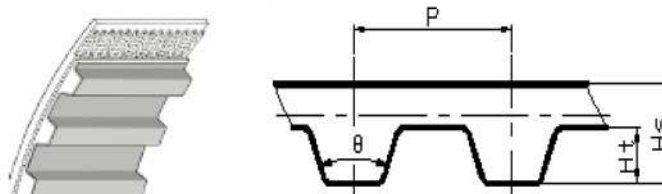
T5 齒節距：5mm

皮帶型號	節線長 mm	齒數
T5	260DL	52
T5	270	54
T5	280	56
T5	295	59
T5	300DL	60
T5	305	61
T5	330	66
T5	340	68
T5	355	71
T5	365	73
T5	390	78
T5	400	80
T5	410	82
T5	410DL	82
T5	420	84
T5	455	91
T5	460	92
T5	460DL	92
T5	480	96
T5	500	100
T5	505	101
T5	510	102
T5	515DL	103
T5	525	105
T5	525FA	105
T5	525DL	105
T5	545	109
T5	550	110
T5	560	112
T5	575	115
T5	590	118
T5	590DL	118
T5	600FN	120
T5	610	122
T5	615FN	123
T5	620	124

同步帶



PU梯形齒同步帶



T5 齒節距：5mm

皮帶型號	節線長 mm	齒數
T5	620DL	124
T5	625DL	125
T5	630	126
T5	630FA	126
T5	650	130
T5	650FA	130
T5	660	132
T5	690	138
T5	690FA	138
T5	700	140
T5	720	144
T5	725	145
T5	750	150
T5	750DL	150
T5	765	153
T5	780	156
T5	800	160
T5	815	163
T5	815DL	163
T5	840	168
T5	840DL	168
T5	860	172
T5	860DL	172
T5	900	180
T5	920	184
T5	925	185
T5	940	188
T5	940DL	188
T5	990	198
T5	990FA	198
T5	1075	215
T5	1075FA	215
T5	1100	220
T5	1100DL	220
T5	1140	228
T5	1160	232
T5	1160FA	232
T5	1215	243
T5	1315	263
T5	1325DL	265
T5	1350FN	270
T5	1380	276
T5	1440FA	288
T5	1500	300
T5	1500FA	300
T5	1525FN	305

建議皮帶寬度(mm)：6,10,16,25,50

T10 齒節距：10mm

皮帶型號	節線長 mm	齒數
T10	260	26
T10	260DL	26
T10	350	35
T10	370	37
T10	410	41
T10	410FA	41
T10	420FN	42
T10	440	44
T10	450	45
T10	500	50
T10	530	53
T10	530DL	53
T10	560	56
T10	600	60
T10	610	61
T10	630	63
T10	630DL	63
T10	660	66
T10	660DL	66
T10	680	68
T10	690	69
T10	700	70
T10	720	72
T10	720DL	72
T10	730	73
T10	750	75
T10	760	76
T10	780	78
T10	800FN	80
T10	810	81
T10	840	84
T10	840DL	84
T10	850	85
T10	880	88
T10	890	89
T10	920	92
T10	960	96
T10	970	97
T10	980	98
T10	980DL	98
T10	1010	101
T10	1080	108
T10	1110	111

T10 齒節距：10mm

皮帶型號	節線長 mm	齒數
T10	1140	114
T10	1150	115
T10	1210	121
T10	1210DL	121
T10	1240	124
T10	1240DL	124
T10	1250	125
T10	1250DL	125
T10	1300	130
T10	1320	132
T10	1320DL	132
T10	1350	135
T10	1350DL	135
T10	1390	139
T10	1400	140
T10	1420	142
T10	1420DL	142
T10	1450	145
T10	1460	146
T10	1500	150
T10	1560	156
T10	1610	161
T10	1610DL	161
T10	1750	175
T10	1780	178
T10	1800FN	180
T10	1880	188
T10	1880DL	188
T10	1960	196
T10	2250	225
T10	3040FN	304
T10	3100	310
T10	4780	478
T10	4780DL**	478

建議皮帶寬度(mm)：16,25,32,50

T20 齒節距：20mm

皮帶型號	節線長 mm	齒數
T20	1260	63
T20	1460	73
T20	1780	89
T20	1880	94
T20	2360	118
T20	2600	130
T20	2600DL**	130
T20	3100	155
T20	3620	181
T20	3620DL***	181

建議皮帶寬度 (mm) : 32,50,75,100

FA：皮帶背部特別處理
FN：皮帶背部特別形狀
DL：雙面

* 可訂做其他長度

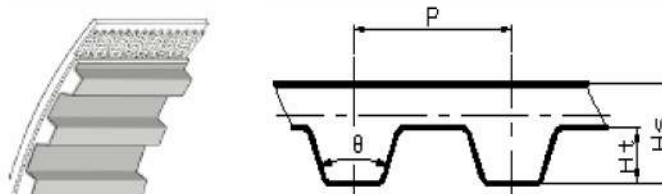
** 客製化產品

*** 只在客戶需要時製造

同步帶



PU梯形齒同步帶



型號	P	Hs	Ht	θ
AT3	3mm	1.9	0.8	50°
AT5	5mm	2.7	1.2	50°
AT10	10mm	5.0	2.5	50°
ATP10	10mm	5.0	2.5	-
ATP15	15mm	6.6	3.75	-
AT20	20mm	9.0	5.0	50°

規格標記示例：

AT10 X 960 X 50

節線長 960 960mm
 帶 型 AT10
 帶 寬 50 50mm

AT3 齒節距：3mm

皮帶型號	節線長mm	齒數
AT3	150	50
AT3	201	67
AT3	201FN68	67
AT3	252	84
AT3	267	89
AT3	270	90
AT3	300	100
AT3	351	117
AT3	399	133
AT3	417	139
AT3	450	150
AT3	486FN18	162
AT3	501	167
AT3	549	183
AT3	600	200
AT3	639	213
AT3	648	216
AT3	648FN24	216
AT3	816	272
AT3	816FA	272
AT3	900	300
AT3	1011	337

建議皮帶寬度(mm)：6,10,16,25,32

FA：皮帶背部特別處理

FN：皮帶背部特別形狀

*可訂做其他長度

AT5 齒節距：5mm

皮帶型號	節線長mm	齒數
AT5	225	45
AT5	255	51
AT5	260	52
AT5	280	56
AT5	300	60
AT5	330	66
AT5	340	68
AT5	375	75
AT5	390	78
AT5	420	84
AT5	450	90
AT5	455	91
AT5	480	96
AT5	490	98
AT5	500	100
AT5	525	105
AT5	545	109
AT5	600	120
AT5	610	122
AT5	620	124
AT5	630	126
AT5	660	132

AT5 齒節距：5mm

皮帶型號	節線長mm	齒數
AT5	670	134
AT5	690	138
AT5	710	142
AT5	720	144
AT5	750	150
AT5	780	156
AT5	825	165
AT5	860	172
AT5	875	175
AT5	900	180
AT5	920	184
AT5	975	195
AT5	1050	210
AT5	1125	225
AT5	1230	246
AT5	1500	300
AT5	1750	350
AT5	2000	400
AT5	3350FA**	670
AT5	3800FA**	760

建議皮帶寬度(mm)：10,16,25,32,50

FA：皮帶背部特別處理

FN：皮帶背部特別形狀

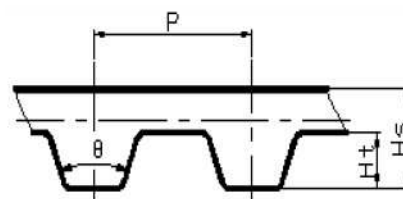
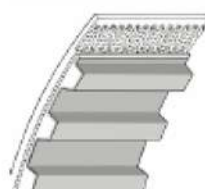
*可訂做其他長度

**原廠提供技術支援服務

同步帶



PU梯形齒同步帶



AT10 齒節距：10mm

皮帶型號	節線長mm	齒數
AT10	440	44
AT10	460	46
AT10	500	50
AT10	560	56
AT10	570	57
AT10	580	58
AT10	600	60
AT10	610	61
AT10	660	66
AT10	700	70
AT10	730	73
AT10	780	78
AT10	800	80
AT10	840	84
AT10	840 FN2	84
AT10	880	88
AT10	890	89
AT10	920	92
AT10	960	96
AT10	980	98
AT10	1000	100
AT10	1010	101
AT10	1050	105
AT10	1080	108
AT10	1100	110
AT10	1150	115
AT10	1200	120
AT10	1210	121
AT10	1250	125
AT10	1280	128
AT10	1300	130
AT10	1320	132
AT10	1350	135
AT10	1360	136
AT10	1360FN2	136
AT10	1400	140
AT10	1480	148
AT10	1500	150
AT10	1600	160

AT10 齒節距：10mm

皮帶型號	節線長mm	齒數
AT10	1700	170
AT10	1720	172
AT10	1800	180
AT10	1800FN4	180
AT10	1860	186
AT10	1940	194
AT10	2910FN2	291
AT10	2910FN79	291

建議皮帶寬度(mm)：
16,25,32,50,75,100
FN：皮帶背部特別形狀
* 可訂做其他長度

ATP15 齒節距：15mm

皮帶型號	節線長mm	齒數
ATP15	990**	66
ATP15	1125	75
ATP15	1185	79
ATP15	1260	84
ATP15	1395**	93
ATP15	1560	104
AT20	1000**	50

建議皮帶寬度(mm)：
25,32,50,75,100,150
* 可訂做其他長度
** 準備中

ATP10 齒節距：10mm

皮帶型號	節線長mm	齒數
ATP10	630	63
ATP10	660	66
ATP10	700	70
ATP10	780	78
ATP10	840	84
ATP10	890	89
ATP10	920	92
ATP10	1010	101
ATP10	1080	108
ATP10	1150	115
ATP10	1280	128
ATP10	1400	140
ATP10	1650	165
ATP10	1760**	176
ATP10	1800	180

建議皮帶寬度(mm)：
16,25,32,50,75,100
* 可訂做其他長度
** 準備中

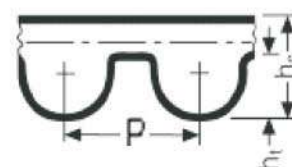
AT20 齒節距：20mm

皮帶型號	節線長mm	齒數
AT20	1100	55
AT20	1200**	60
AT20	1260	63
AT20	1500**	75
AT20	1600**	80
AT20	1700	85
AT20	1760**	88
AT20	1800	90
AT20	1900**	95
AT20	1960**	98

建議皮帶寬度(mm)：32,50,75,100
* 可訂做其他長度
** 原廠提供皮帶輪及皮帶之技術支援服務

AT系列有GEN III及標準型

同步帶



HTD圓弧齒同步帶

特點：

- ◆ 圓弧齒設計增大受力面提高傳動功率及扭距
- ◆ 受力均勻，減少磨損提高壽命
- ◆ 大的傳動功率可優化傳動結構節省空間
- ◆ 免維修，無需加以潤滑
- ◆ 耐水、適中的耐油性
- ◆ 適用溫度：-20°C~100°C
- ◆ 經濟型傳動帶

型號	P	H _s	H _t
3M	3mm	2.4	1.22
5M	5mm	3.8	2.06
8M	8mm	6	3.38
14M	14mm	10	6.02
20M	20mm	13.2	8.4

規格標記示例：

HTD 600-8M-50

節線長 600 600mm
帶 型 8M 齒型HTD8M
帶 寬 50 50mm

3M 齒節距：3mm

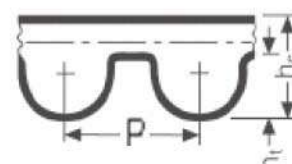
皮帶型號	節線長mm	齒數
* 87 - 3M	87	29
* 102 - 3M	102	34
* 105 - 3M	105	35
* 108 - 3M	108	36
* 111 - 3M	111	37
120 - 3M	120	40
* 123 - 3M	123	41
* 126 - 3M	126	42
* 129 - 3M	129	43
* 132 - 3M	132	44
* 135 - 3M	135	45
141 - 3M	141	47
* 144 - 3M	144	48
* 147 - 3M	147	49
150 - 3M	150	50
153 - 3M	153	51
* 156 - 3M	156	52
159 - 3M	159	53
* 162 - 3M	162	54
165 - 3M	165	55
168 - 3M	168	56
171 - 3M	171	57
174 - 3M	174	58
177 - 3M	177	59
180 - 3M	180	60
* 183 - 3M	183	61
186 - 3M	186	62
189 - 3M	189	63
192 - 3M	192	64
195 - 3M	195	65
* 198 - 3M	198	66

3M 齒節距：3mm

皮帶型號	節線長mm	齒數
201 - 3M	201	67
* 204 - 3M	204	68
207 - 3M	207	69
210 - 3M	210	70
* 213 - 3M	213	71
216 - 3M	216	72
* 219 - 3M	219	73
222 - 3M	222	74
225 - 3M	225	75
* 228 - 3M	228	76
* 234 - 3M	234	78
* 237 - 3M	237	79
240 - 3M	240	80
* 243 - 3M	243	81
* 246 - 3M	246	82
* 249 - 3M	249	83
* 252 - 3M	252	84
255 - 3M	255	85
* 258 - 3M	258	86
* 261 - 3M	261	87
264 - 3M	264	88
267 - 3M	267	89
270 - 3M	270	90
276 - 3M	276	92
279 - 3M	279	93
* 282 - 3M	282	94
285 - 3M	285	95
288 - 3M	288	96
291 - 3M	291	97
* 294 - 3M	294	98
* 297 - 3M	297	99

3M 齒節距：3mm

皮帶型號	節線長mm	齒數
300 - 3M	300	100
* 303 - 3M	303	101
306 - 3M	306	102
309 - 3M	309	103
312 - 3M	312	104
315 - 3M	315	105
318 - 3M	318	106
* 324 - 3M	324	108
327 - 3M	327	109
* 330 - 3M	330	110
* 333 - 3M	333	111
* 336 - 3M	336	112
339 - 3M	339	113
* 342 - 3M	342	114
345 - 3M	345	115
* 351 - 3M	351	117
357 - 3M	357	119
* 360 - 3M	360	120
363 - 3M	363	121
* 366 - 3M	366	122
369 - 3M	369	123
* 372 - 3M	372	124
* 375 - 3M	375	125
* 381 - 3M	381	127
384 - 3M	384	128
390 - 3M	390	130
393 - 3M	393	131
* 396 - 3M	396	132
399 - 3M	399	133
* 402 - 3M	402	134
405 - 3M	405	135



HTD圓弧齒同步帶

3M 齒節距：3mm

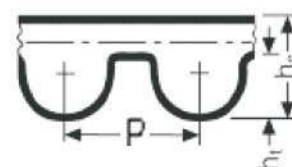
皮帶型號	節線長mm	齒數
411 - 3M	411	137
* 417 - 3M	417	139
420 - 3M	420	140
* 423 - 3M	423	141
426 - 3M	426	142
432 - 3M	432	144
* 435 - 3M	435	145
* 438 - 3M	438	146
* 441 - 3M	441	147
* 444 - 3M	444	148
447 - 3M	447	149
* 459 - 3M	459	153
462 - 3M	462	154
* 465 - 3M	465	155
468 - 3M	468	156
* 471 - 3M	471	157
474 - 3M	474	158
* 477 - 3M	477	159
* 480 - 3M	480	160
483 - 3M	483	161
486 - 3M	486	162
* 489 - 3M	489	163
* 492 - 3M	492	164
+ 495 - 3M	495	165
* 501 - 3M	501	167
* 504 - 3M	504	168
510 - 3M	510	170
513 - 3M	513	171
* 516 - 3M	516	172
519 - 3M	519	173
522 - 3M	522	174
525 - 3M	525	175
* 528 - 3M	528	176
531 - 3M	531	177
537 - 3M	537	179
* 549 - 3M	549	183
552 - 3M	552	184
+ 555 - 3M	555	185
* 558 - 3M	558	186
564 - 3M	564	188
* 567 - 3M	567	189
570 - 3M	570	190
* 573 - 3M	573	191

3M 齒節距：3mm

皮帶型號	節線長mm	齒數
576 - 3M	576	192
579 - 3M	579	193
* 582 - 3M	582	194
585 - 3M	585	195
* 591 - 3M	591	197
* 594 - 3M	594	198
597 - 3M	597	199
600 - 3M	600	200
+ 603 - 3M	603	201
* 606 - 3M	606	202
609 - 3M	609	203
* 612 - 3M	612	204
* 627 - 3M	627	209
+ 630 - 3M	630	210
633 - 3M	633	211
* 639 - 3M	639	213
* 645 - 3M	645	215
648 - 3M	648	216
* 651 - 3M	651	217
* 654 - 3M	654	218
* 657 - 3M	657	219
* 660 - 3M	660	220
* 663 - 3M	663	221
* 666 - 3M	666	222
669 - 3M	669	223
* 672 - 3M	672	224
+ 675 - 3M	675	225
* 681 - 3M	681	227
* 684 - 3M	684	228
687 - 3M	687	229
* 690 - 3M	690	230
* 693 - 3M	693	231
* 696 - 3M	696	232
* 699 - 3M	699	233
* 702 - 3M	702	234
* 705 - 3M	705	235
+ 708 - 3M	708	236
711 - 3M	711	237
* 720 - 3M	720	240
* 723 - 3M	723	241
* 732 - 3M	732	244
* 735 - 3M	735	245
* 738 - 3M	738	246

3M 齒節距：3mm

皮帶型號	節線長mm	齒數
750 - 3M	750	250
753 - 3M	753	251
+ 762 - 3M	762	254
* 783 - 3M	783	261
* 795 - 3M	795	265
* 804 - 3M	804	268
* 822 - 3M	822	274
* 825 - 3M	825	275
* 843 - 3M	843	281
* 858 - 3M	858	286
* 861 - 3M	861	287
* 873 - 3M	873	291
* 882 - 3M	882	294
+ 885 - 3M	885	295
* 891 - 3M	891	297
* 900 - 3M	900	300
* 915 - 3M	915	305
* 936 - 3M	936	312
* 945 - 3M	945	315
* 981 - 3M	981	327
* 1002 - 3M	1002	334
* 1026 - 3M	1026	342
* 1035 - 3M	1035	345
* 1038 - 3M	1038	346
* 1050 - 3M	1050	350
* 1056 - 3M	1056	352
* 1062 - 3M	1062	354
1071 - 3M	1071	357
* 1080 - 3M	1080	360
* 1086 - 3M	1086	362
* 1110 - 3M	1110	370
* 1125 - 3M	1125	375
* 1155 - 3M	1155	385
* 1188 - 3M	1188	396
* 1191 - 3M	1191	397
* 1227 - 3M	1227	409
* 1245 - 3M	1245	415
* 1260 - 3M	1260	420
* 1263 - 3M	1263	421
* 1500 - 3M	1500	500
* 1512 - 3M	1512	504
* 1530 - 3M	1530	510
* 1587 - 3M	1587	529



HTD圓弧齒同步帶

3M 齒節距：3mm

皮帶型號	節線長mm	齒數
1800-3M	1800	600
* 1863-3M	1863	621
* 1926-3M	1926	642
* 1956-3M	1956	652

5M 齒節距：5mm

皮帶型號	節線長mm	齒數
* 120-5M	120	24
* 175-5M	175	35
180-5M	180	36
+ 190-5M	190	38
200-5M	200	40
+ 210-5M	210	42
225-5M	225	45
* 230-5M	230	46
245-5M	245	49
255-5M	255	51
* 260-5M	260	52
265-5M	265	53
270-5M	270	54
* 275-5M	275	55
280-5M	280	56
* 285-5M	285	57
295-5M	295	59
300-5M	300	60
305-5M	305	61
* 310-5M	310	62
320-5M	320	64
325-5M	325	65
330-5M	330	66
* 335-5M	335	67
340-5M	340	68
345-5M	345	69
350-5M	350	70
360-5M	360	72
365-5M	365	73
370-5M	370	74
375-5M	375	75
385-5M	385	77
400-5M	400	80
* 405-5M	405	81

5M 齒節距：5mm

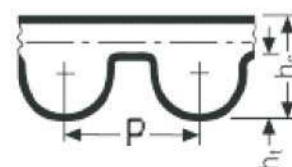
皮帶型號	節線長mm	齒數
410-5M	410	82
* 415-5M	415	83
420-5M	420	84
425-5M	425	85
450-5M	450	90
460-5M	460	92
465-5M	465	93
475-5M	475	95
480-5M	480	96
+ 490-5M	490	98
* 495-5M	495	99
500-5M	500	100
+ 505-5M	505	101
+ 515-5M	515	103
520-5M	520	104
525-5M	525	105
+ 530-5M	530	106
535-5M	535	107
+ 540-5M	540	108
550-5M	550	110
560-5M	560	112
565-5M	565	113
575-5M	575	115
580-5M	580	116
585-5M	585	117
590-5M	590	118
+ 595-5M	595	119
600-5M	600	120
610-5M	610	122
615-5M	615	123
+ 620-5M	620	124
625-5M	625	125
+ 630-5M	630	126
635-5M	635	127
640-5M	640	128
645-5M	645	129
+ 650-5M	650	130
655-5M	655	131
665-5M	665	133
670-5M	670	134
+ 675-5M	675	135
680-5M	680	136
* 685-5M	685	137

5M 齒節距：5mm

皮帶型號	節線長mm	齒數
695-5M	695	139
700-5M	700	140
710-5M	710	142
720-5M	720	144
+ 725-5M	725	145
740-5M	740	148
745-5M	745	149
750-5M	750	150
755-5M	755	151
765-5M	765	153
770-5M	770	154
775-5M	775	155
+ 780-5M	780	156
* 790-5M	790	158
800-5M	800	160
810-5M	810	162
+ 815-5M	815	163
825-5M	825	165
830-5M	830	166
835-5M	835	167
845-5M	845	169
850-5M	850	170
860-5M	860	172
870-5M	870	174
890-5M	890	178
900-5M	900	180
920-5M	920	184
925-5M	925	185
* 930-5M	930	186
* 935-5M	935	187
940-5M	940	188
950-5M	950	190
+ 960-5M	960	192
* 965-5M	965	193
975-5M	975	195
980-5M	980	196
* 985-5M	985	197
1000-5M	1000	200
+ 1020-5M	1020	204
1025-5M	1025	205
* 1035-5M	1035	207
* 1040-5M	1040	208
1050-5M	1050	210



HTD圓弧齒同步帶



5M 齒節距：5mm

皮帶型號	節線長mm	齒數
+ 1080 - 5M	1080	216
1100 - 5M	1100	220
+ 1110 - 5M	1110	222
+ 1120 - 5M	1120	224
1125 - 5M	1125	225
* 1135 - 5M	1135	227
1145 - 5M	1145	229
+ 1160 - 5M	1160	232
1175 - 5M	1175	235
+ 1185 - 5M	1185	237
* 1195 - 5M	1195	239
1200 - 5M	1200	240
+ 1210 - 5M	1210	242
1225 - 5M	1225	245
* 1235 - 5M	1235	247
+ 1240 - 5M	1240	248
1250 - 5M	1250	250
1270 - 5M	1270	254
* 1295 - 5M	1295	259
+ 1300 - 5M	1300	260
1350 - 5M	1350	270
* 1375 - 5M	1375	275
* 1380 - 5M	1380	276
+ 1390 - 5M	1390	278
+ 1400 - 5M	1400	280
1420 - 5M	1420	284
+ 1455 - 5M	1455	291
+ 1490 - 5M	1490	298
+ 1500 - 5M	1500	300
* 1520 - 5M	1520	304
+ 1540 - 5M	1540	308
+ 1550 - 5M	1550	310
1575 - 5M	1575	315
+ 1585 - 5M	1585	317
1595 - 5M	1595	319
+ 1600 - 5M	1600	320
* 1635 - 5M	1635	327
* 1685 - 5M	1685	337
1690 - 5M	1690	338
+ 1700 - 5M	1700	340
+ 1720 - 5M	1720	344
+ 1730 - 5M	1730	346
+ 1760 - 5M	1760	352

5M 齒節距：5mm

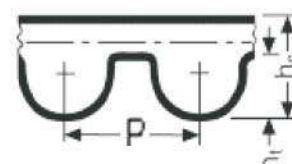
皮帶型號	節線長mm	齒數
* 1790 - 5M	1790	358
1800 - 5M	1800	360
1870 - 5M	1870	374
+ 1880 - 5M	1880	376
* 1895 - 5M	1895	379
* 1945 - 5M	1945	389
2000 - 5M	2000	400
2100 - 5M	2100	420
* 2110 - 5M	2110	422
* 2250 - 5M	2250	450
2350 - 5M	2350	470
+ 2380 - 5M	2380	476
+ 2400 - 5M	2400	480
2525 - 5M	2525	505
+ 2800 - 5M	2800	560
+ 3770 - 5M	3770	754
+ 4300 - 5M	4300	860

8M 齒節距：8mm

皮帶型號	節線長mm	齒數
* 264 - 8M	264	33
* 320 - 8M	320	40
* 360 - 8M	360	45
376 - 8M	376	47
* 384 - 8M	384	48
* 416 - 8M	416	52
424 - 8M	424	53
+ 440 - 8M	440	55
+ 472 - 8M	472	59
480 - 8M	480	60
512 - 8M	512	64
520 - 8M	520	65
+ 536 - 8M	536	67
+ 544 - 8M	544	68
560 - 8M	560	70
+ 568 - 8M	568	71
576 - 8M	576	72
+ 584 - 8M	584	73
* 592 - 8M	592	74
600 - 8M	600	75

8M 齒節距：8mm

皮帶型號	節線長mm	齒數
* 608 - 8M	608	76
624 - 8M	624	78
+ 632 - 8M	632	79
640 - 8M	640	80
656 - 8M	656	82
* 672 - 8M	672	84
680 - 8M	680	85
+ 712 - 8M	712	89
720 - 8M	720	90
+ 728 - 8M	728	91
760 - 8M	760	95
776 - 8M	776	97
+ 784 - 8M	784	98
+ 792 - 8M	792	99
800 - 8M	800	100
+ 824 - 8M	824	103
840 - 8M	840	105
+ 848 - 8M	848	106
856 - 8M	856	107
+ 864 - 8M	864	108
+ 872 - 8M	872	109
880 - 8M	880	110
896 - 8M	896	112
912 - 8M	912	114
920 - 8M	920	115
+ 928 - 8M	928	116
936 - 8M	936	117
+ 952 - 8M	952	119
960 - 8M	960	120
968 - 8M	968	121
976 - 8M	976	122
1000 - 8M	1000	125
+ 1008 - 8M	1008	126
+ 1016 - 8M	1016	127
1040 - 8M	1040	130
1056 - 8M	1056	132
1064 - 8M	1064	133
1080 - 8M	1080	135
+ 1104 - 8M	1104	138
1120 - 8M	1120	140
1128 - 8M	1128	141
+ 1136 - 8M	1136	142
+ 1144 - 8M	1144	143



HTD圓弧齒同步帶

8M 齒節距：8mm

皮帶型號	節線長mm	齒數
1152 - 8M	1152	144
1160 - 8M	1160	145
+ 1168 - 8M	1168	146
1176 - 8M	1176	147
1184 - 8M	1184	148
* 1192 - 8M	1192	149
1200 - 8M	1200	150
+ 1208 - 8M	1208	151
1216 - 8M	1216	152
1224 - 8M	1224	153
+ 1232 - 8M	1232	154
1248 - 8M	1248	156
1256 - 8M	1256	157
1264 - 8M	1264	158
+ 1272 - 8M	1272	159
1280 - 8M	1280	160
+ 1296 - 8M	1296	162
1304 - 8M	1304	163
+ 1312 - 8M	1312	164
1320 - 8M	1320	165
+ 1328 - 8M	1328	166
+ 1344 - 8M	1344	168
1360 - 8M	1360	170
1392 - 8M	1392	174
1400 - 8M	1400	175
+ 1408 - 8M	1408	176
1424 - 8M	1424	178
1432 - 8M	1432	179
1440 - 8M	1440	180
+ 1456 - 8M	1456	182
1480 - 8M	1480	185
* 1512 - 8M	1512	189
* 1520 - 8M	1520	190
1552 - 8M	1552	194
+ 1560 - 8M	1560	195
+ 1576 - 8M	1576	197
1600 - 8M	1600	200
+ 1608 - 8M	1608	201
+ 1632 - 8M	1632	204
+ 1640 - 8M	1640	205
+ 1656 - 8M	1656	207
1680 - 8M	1680	210
1696 - 8M	1696	212

8M 齒節距：8mm

皮帶型號	節線長mm	齒數
1728 - 8M	1728	216
1760 - 8M	1760	220
1800 - 8M	1800	225
+ 1824 - 8M	1824	228
+ 1888 - 8M	1888	236
1896 - 8M	1896	237
1904 - 8M	1904	238
1936 - 8M	1936	242
+ 1944 - 8M	1944	243
+ 1960 - 8M	1960	245
2000 - 8M	2000	250
+ 2032 - 8M	2032	254
+ 2048 - 8M	2048	256
+ 2056 - 8M	2056	257
2080 - 8M	2080	260
2104 - 8M	2104	263
2160 - 8M	2160	270
+ 2184 - 8M	2184	273
+ 2224 - 8M	2224	278
2240 - 8M	2240	280
+ 2248 - 8M	2248	281
+ 2256 - 8M	2256	282
2272 - 8M	2272	284
* 2288 - 8M	2288	286
+ 2312 - 8M	2312	289
2400 - 8M	2400	300
2504 - 8M	2504	313
2600 - 8M	2600	325
2800 - 8M	2800	350
3048 - 8M	3048	381
3200 - 8M	3200	400
3280 - 8M	3280	410
3360 - 8M	3360	420
3600 - 8M	3600	450
3824 - 8M	3824	478
+ 4200 - 8M	4200	525
4400 - 8M	4400	550
* 4960 - 8M	4960	620

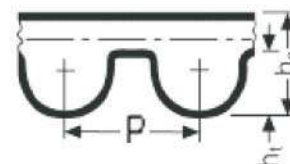
14M 齒節距：14mm

皮帶型號	節線長mm	齒數
* 784 - 14M	784	56
* 826 - 14M	826	59
* 924 - 14M	924	66
+ 938 - 14M	938	67
966 - 14M	966	69
+ 1036 - 14M	1036	74
+ 1050 - 14M	1050	75
+ 1078 - 14M	1078	77
1092 - 14M	1092	78
+ 1120 - 14M	1120	80
1148 - 14M	1148	82
1190 - 14M	1190	85
+ 1246 - 14M	1246	89
+ 1260 - 14M	1260	90
1344 - 14M	1344	96
1358 - 14M	1358	97
1400 - 14M	1400	100
1456 - 14M	1456	104
* 1470 - 14M	1470	105
* 1512 - 14M	1512	108
1540 - 14M	1540	110
1568 - 14M	1568	112
1610 - 14M	1610	115
1638 - 14M	1638	117
1652 - 14M	1652	118
1680 - 14M	1680	120
1736 - 14M	1736	124
1778 - 14M	1778	127
+ 1806 - 14M	1806	129
+ 1820 - 14M	1820	130
1890 - 14M	1890	135
+ 1904 - 14M	1904	136
1932 - 14M	1932	138
1946 - 14M	1946	139
+ 1988 - 14M	1988	142
2002 - 14M	2002	143
+ 2044 - 14M	2044	146
2100 - 14M	2100	150
2198 - 14M	2198	157
+ 2240 - 14M	2240	160
2310 - 14M	2310	165
2450 - 14M	2450	175
2590 - 14M	2590	185

同步帶



HTD圓弧齒同步帶



14M 齒節距：14mm

皮帶型號	節線長mm	齒數
+ 2604 - 14M	2604	186
2660 - 14M	2660	190
2800 - 14M	2800	200
+ 2940 - 14M	2940	210
+ 3010 - 14M	3010	215
3150 - 14M	3150	225
+ 3136 - 14M	3136	224
3150 - 14M	3150	225
3360 - 14M	3360	240
3500 - 14M	3500	250
3850 - 14M	3850	275
* 4004 - 14M	4004	286
* 4326 - 14M	4326	309
4578 - 14M	4578	327
* 4956 - 14M	4956	354
* 5320 - 14M	5320	380
* 5740 - 14M	5740	410
* 6160 - 14M	6160	440
* 6860 - 14M	6860	490

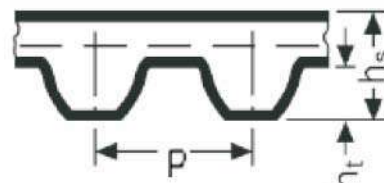
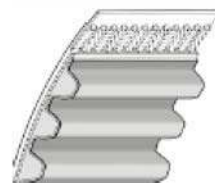
20M 齒節距：20mm

皮帶型號	節線長mm	齒數
* 2000 - 20M	2000	100
* 2500 - 20M	2500	125
* 3400 - 20M	3400	170
* 4200 - 20M	4200	210
* 4600 - 20M	4600	230
* 5000 - 20M	5000	250
* 5200 - 20M	5200	260
* 5400 - 20M	5400	270
* 5800 - 20M	5800	290
* 6200 - 20M	6200	310
* 6600 - 20M	6600	330

- 帶*標記為美國GATES品牌之規格
- 帶+標記為德國CONTITECH品牌之規格
- 不帶標記為美國GATES與德國CONTITECH品牌共有之規格

$$\text{齒數} = \frac{\text{節線長度}}{\text{節距}}$$

同步帶



STD圓弧平頂齒同步帶

特點：

- ◆ 圓弧齒設計增大受力面提高傳動功率及扭距
- ◆ 受力均勻，減少磨損提高壽命
- ◆ 大的傳動功率可優化傳動結構節省空間
- ◆ 平頂齒頂降低齒高使齒的嚙合更流暢，在高轉速運轉時也不會發出噪音
- ◆ 免維修，無需加以潤滑
- ◆ 耐水、適中耐油性
- ◆ 適用溫度：-20°C至100°C
- ◆ 經濟型傳動帶

型號	P	H _s	H _t
S2M	2mm	1.4	0.76
S3M	3mm	2	1.14
S4.5M	4.5mm	2.81	1.71
S5M	5mm	3.4	1.91
S8M	8mm	5.3	3.05
S14M	14mm	10.2	5.3

規格標記示例：

STD 600-S8M-50

節線長 600 600mm
 帶型 S8M 齒型STD8M
 帶寬 50 50mm

S2M 齒節距：2mm

皮帶型號	節線長mm	齒數
58 - S2M	58	29
60 - S2M	60	30
76 - S2M	76	38
+ 104 - S2M	104	52
+ 106 - S2M	106	53
+ 108 - S2M	108	54
110 - S2M	110	55
+ 112 - S2M	112	56
+ 116 - S2M	116	58
+ 118 - S2M	118	59
+ 120 - S2M	120	60
+ 124 - S2M	124	62
+ 128 - S2M	128	64
+ 130 - S2M	130	65
132 - S2M	132	66
+ 134 - S2M	134	67
+ 140 - S2M	140	70
+ 142 - S2M	142	71
144 - S2M	144	72
+ 150 - S2M	150	75
+ 152 - S2M	152	76
154 - S2M	154	77
+ 156 - S2M	156	78
+ 158 - S2M	158	79
160 - S2M	160	80
162 - S2M	162	81
+ 164 - S2M	164	82
166 - S2M	166	83
170 - S2M	170	85
172 - S2M	172	86
+ 174 - S2M	174	87
176 - S2M	176	88

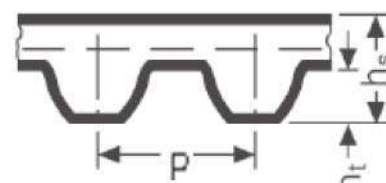
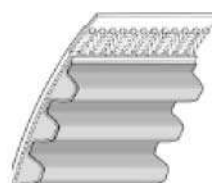
S2M 齒節距：2mm

皮帶型號	節線長mm	齒數
+ 180 - S2M	180	90
+ 182 - S2M	182	91
+ 186 - S2M	186	93
188 - S2M	188	94
+ 190 - S2M	190	95
192 - S2M	192	96
200 - S2M	200	100
+ 204 - S2M	204	102
+ 206 - S2M	206	103
+ 210 - S2M	210	105
+ 212 - S2M	212	106
+ 214 - S2M	214	107
+ 218 - S2M	218	109
+ 220 - S2M	220	110
+ 224 - S2M	224	112
+ 230 - S2M	230	115
+ 236 - S2M	236	118
240 - S2M	240	120
+ 248 - S2M	248	124
250 - S2M	250	125
+ 252 - S2M	252	126
+ 260 - S2M	260	130
+ 262 - S2M	262	131
+ 264 - S2M	264	132
+ 266 - S2M	266	133
+ 274 - S2M	274	137
+ 276 - S2M	276	138
284 - S2M	284	142
+ 290 - S2M	290	145
+ 302 - S2M	302	151
+ 308 - S2M	308	154
+ 310 - S2M	310	155

S2M 齒節距：2mm

皮帶型號	節線長mm	齒數
+ 320 - S2M	320	160
324 - S2M	324	162
+ 328 - S2M	328	164
+ 330 - S2M	330	165
+ 336 - S2M	336	168
+ 340 - S2M	340	170
354 - S2M	354	177
+ 380 - S2M	380	190
386 - S2M	386	193
396 - S2M	396	198
400 - S2M	400	200
+ 426 - S2M	426	213
+ 452 - S2M	452	226
+ 474 - S2M	474	237
494 - S2M	494	247
+ 530 - S2M	530	265
+ 560 - S2M	560	280
+ 572 - S2M	572	286
+ 600 - S2M	600	300
+ 648 - S2M	648	324
+ 656 - S2M	656	328
+ 710 - S2M	710	355
806 - S2M	806	403
+ 856 - S2M	856	428
860 - S2M	860	430
876 - S2M	876	438
880 - S2M	880	440
892 - S2M	892	446
900 - S2M	900	450
+ 984 - S2M	984	492
+ 3000 - S2M	3000	1500

同步帶



STD圓弧平頂齒同步帶

S3M 齒節距：3mm

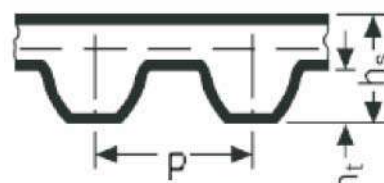
皮帶型號	節線長mm	齒數
+ 150 - S3M	150	50
<u>162 - S3M</u>	162	54
+ 165 - S3M	165	55
<u>171 - S3M</u>	171	57
+ 174 - S3M	174	58
<u>177 - S3M</u>	177	59
<u>189 - S3M</u>	189	63
192 - S3M	192	64
+ 195 - S3M	195	65
201 - S3M	201	67
207 - S3M	207	69
210 - S3M	210	70
+ 213 - S3M	213	71
219 - S3M	219	73
+ 222 - S3M	222	74
+ 228 - S3M	228	76
+ 231 - S3M	231	77
+ 234 - S3M	234	78
237 - S3M	237	79
+ 240 - S3M	240	80
+ 246 - S3M	246	82
+ 249 - S3M	249	83
252 - S3M	252	84
267 - S3M	267	89
+ 276 - S3M	276	92
+ 285 - S3M	285	95
300 - S3M	300	100
309 - S3M	309	103
312 - S3M	312	104
+ 315 - S3M	315	105
318 - S3M	318	106
+ 324 - S3M	324	108
327 - S3M	327	109
330 - S3M	330	110
+ 333 - S3M	333	111
+ 336 - S3M	336	112
+ 339 - S3M	339	113
+ 342 - S3M	342	114

S3M 齒節距：3mm

皮帶型號	節線長mm	齒數
+ 345 - S3M	345	115
+ 354 - S3M	354	118
+ 360 - S3M	360	120
+ 366 - S3M	366	122
<u>378 - S3M</u>	378	126
+ 384 - S3M	384	128
+ 399 - S3M	399	133
402 - S3M	402	134
+ 405 - S3M	405	135
<u>417 - S3M</u>	417	139
+ 420 - S3M	420	140
<u>432 - S3M</u>	432	144
+ 447 - S3M	447	149
+ 459 - S3M	459	153
+ 480 - S3M	480	160
+ 486 - S3M	486	162
+ 501 - S3M	501	167
<u>507 - S3M</u>	507	169
510 - S3M	510	170
+ 525 - S3M	525	175
537 - S3M	537	179
+ 555 - S3M	555	185
+ 564 - S3M	564	188
+ 573 - S3M	573	191
+ 579 - S3M	579	193
+ 582 - S3M	582	194
+ 597 - S3M	597	199
+ 600 - S3M	600	200
+ 609 - S3M	609	203
+ 621 - S3M	621	207
633 - S3M	633	211
+ 675 - S3M	675	225
+ 699 - S3M	699	233
+ 753 - S3M	753	251
+ 825 - S3M	825	275
+ 1050 - S3M	1050	350
+ 1245 - S3M	1245	415
+ 3210 - S3M	3210	1070

S4.5M 齒節距：4.5mm

皮帶型號	節線長mm	齒數
+ 180 - S4.5M	180	40
+ 252 - S4.5M	252	56
+ 279 - S4.5M	279	62
+ 333 - S4.5M	333	74
+ 351 - S4.5M	351	78
+ 369 - S4.5M	369	82
+ 387 - S4.5M	387	86
+ 396 - S4.5M	396	88
+ 450 - S4.5M	450	100
+ 468 - S4.5M	468	104
+ 486 - S4.5M	486	108
+ 500 - S4.5M	500	111
+ 504 - S4.5M	504	112
+ 558 - S4.5M	558	124
+ 801 - S4.5M	801	178
+ 864 - S4.5M	864	192
+ 905 - S4.5M	905	201
+ 950 - S4.5M	950	211



STD圓弧平頂齒同步帶

S5M 齒節距: 5mm

皮帶型號	節線長mm	齒數
+150 - S5M	150	30
<u>255 - S5M</u>	255	51
+300 - S5M	300	60
+325 - S5M	325	65
+340 - S5M	340	68
+345 - S5M	345	69
+350 - S5M	350	70
+375 - S5M	375	75
+390 - S5M	390	78
+400 - S5M	400	80
+410 - S5M	410	82
<u>415 - S5M</u>	415	83
+425 - S5M	425	85
+475 - S5M	475	95
+490 - S5M	490	98
+500 - S5M	500	100
+520 - S5M	520	104
+525 - S5M	525	105
+535 - S5M	535	107
+550 - S5M	550	110
+590 - S5M	590	118
+615 - S5M	615	123
+625 - S5M	625	125
+635 - S5M	635	127
+645 - S5M	645	129
+650 - S5M	650	130
+670 - S5M	670	134
+675 - S5M	675	135
+680 - S5M	680	136
+700 - S5M	700	140
+720 - S5M	720	144
+730 - S5M	730	146
+750 - S5M	750	150
+825 - S5M	825	165
+850 - S5M	850	170
+900 - S5M	900	180
+920 - S5M	920	184
+950 - S5M	950	190
+975 - S5M	975	195
+1000 - S5M	1000	200
+1050 - S5M	1050	210
+1100 - S5M	1100	220
+1125 - S5M	1125	225

S5M 齒節距: 5mm

皮帶型號	節線長mm	齒數
+1390 - S5M	1390	278
+1490 - S5M	1490	298
+1500 - S5M	1500	300
+1595 - S5M	1595	319
+1700 - S5M	1700	340
+1800 - S5M	1800	360
+1880 - S5M	1880	376
+2000 - S5M	2000	400
+1195 - S5M	1195	239
+1210 - S5M	1210	242

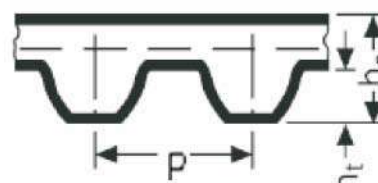
S8M 齒節距: 8mm

皮帶型號	節線長mm	齒數
+376 - S8M	376	47
+384 - S8M	384	48
+400 - S8M	400	50
+440 - S8M	440	55
+480 - S8M	480	60
+512 - S8M	512	64
+520 - S8M	520	65
+560 - S8M	560	70
+584 - S8M	584	73
+600 - S8M	600	75
+632 - S8M	632	79
+640 - S8M	640	80
+656 - S8M	656	82
+680 - S8M	680	85
+712 - S8M	712	89
+720 - S8M	720	90
+728 - S8M	728	91
+760 - S8M	760	95
+768 - S8M	768	96
+776 - S8M	776	97
+800 - S8M	800	100
+840 - S8M	840	105
+848 - S8M	848	106
+880 - S8M	880	110
+896 - S8M	896	112
+920 - S8M	920	115
+960 - S8M	960	120
+976 - S8M	976	122

S8M 齒節距: 8mm

皮帶型號	節線長mm	齒數
+ 984 - S8M	984	123
+ 1000 - S8M	1000	125
+ 1032 - S8M	1032	129
+ 1040 - S8M	1040	130
+ 1056 - S8M	1056	132
+ 1064 - S8M	1064	133
+ 1080 - S8M	1080	135
+ 1096 - S8M	1096	137
+ 1104 - S8M	1104	138
+ 1120 - S8M	1120	140
+ 1136 - S8M	1136	142
+ 1152 - S8M	1152	144
+ 1160 - S8M	1160	145
+ 1192 - S8M	1192	149
+ 1200 - S8M	1200	150
+ 1224 - S8M	1224	153
+ 1248 - S8M	1248	156
+ 1256 - S8M	1256	157
+ 1280 - S8M	1280	160
+ 1304 - S8M	1304	163
+ 1320 - S8M	1320	165
+ 1344 - S8M	1344	168
+ 1352 - S8M	1352	169
+ 1360 - S8M	1360	170
+ 1392 - S8M	1392	174
+ 1400 - S8M	1400	175
+ 1424 - S8M	1424	178
+ 1440 - S8M	1440	180
+ 1480 - S8M	1480	185
+ 1512 - S8M	1512	189
+ 1600 - S8M	1600	200
+ 1640 - S8M	1640	205
+ 1680 - S8M	1680	210
+ 1728 - S8M	1728	216
+ 1760 - S8M	1760	220
+ 1800 - S8M	1800	225
+ 1824 - S8M	1824	228
+ 1840 - S8M	1840	230
+ 1880 - S8M	1880	235
+ 1888 - S8M	1888	236
+ 1904 - S8M	1904	238
+ 1936 - S8M	1936	242
+ 2000 - S8M	2000	250

同步帶



STD圓弧平頂齒同步帶

S8M 齒節距: 8mm

皮帶型號	節線長mm	齒數
+2032 - S8M	2032	254
+2040 - S8M	2040	255
+2080 - S8M	2080	260
+2104 - S8M	2104	263
+2240 - S8M	2240	280
+2264 - S8M	2264	283
+2272 - S8M	2272	284
+2400 - S8M	2400	300
+2480 - S8M	2480	310
+2504 - S8M	2504	313
+2520 - S8M	2520	315
+2560 - S8M	2560	320
+2800 - S8M	2800	350
+2848 - S8M	2848	356
+3200 - S8M	3200	400
+3600 - S8M	3600	450
+4400 - S8M	4400	550

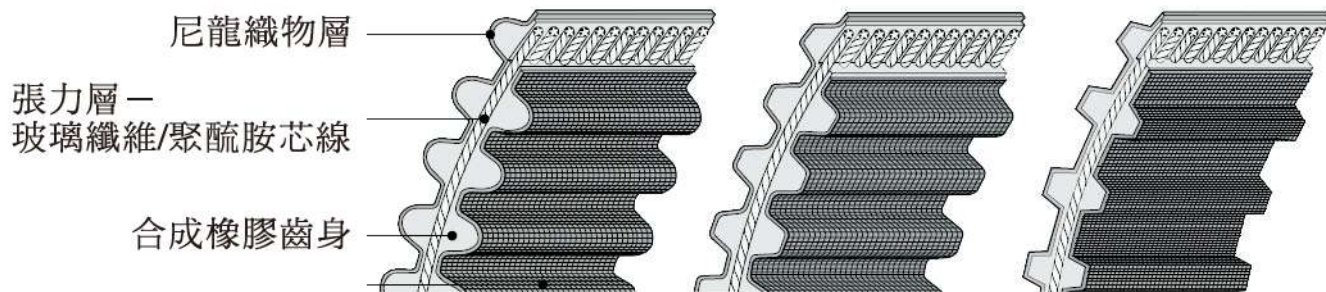
S14M 齒節距: 14mm

皮帶型號	節線長mm	齒數
+ 966 - S14 M	966	69
+1120 - S14 M	1120	80
+1190 - S14 M	1190	85
+1400 - S14 M	1400	100
+1610 - S14 M	1610	115
+1764 - S14 M	1764	126
+1806 - S14 M	1806	129
+2100 - S14 M	2100	150
+2240 - S14 M	2240	160
+2310 - S14 M	2310	165
+2380 - S14 M	2380	170
+2506 - S14 M	2506	179
+2660 - S14 M	2660	190
+3136 - S14 M	3136	224
+3150 - S14 M	3150	225

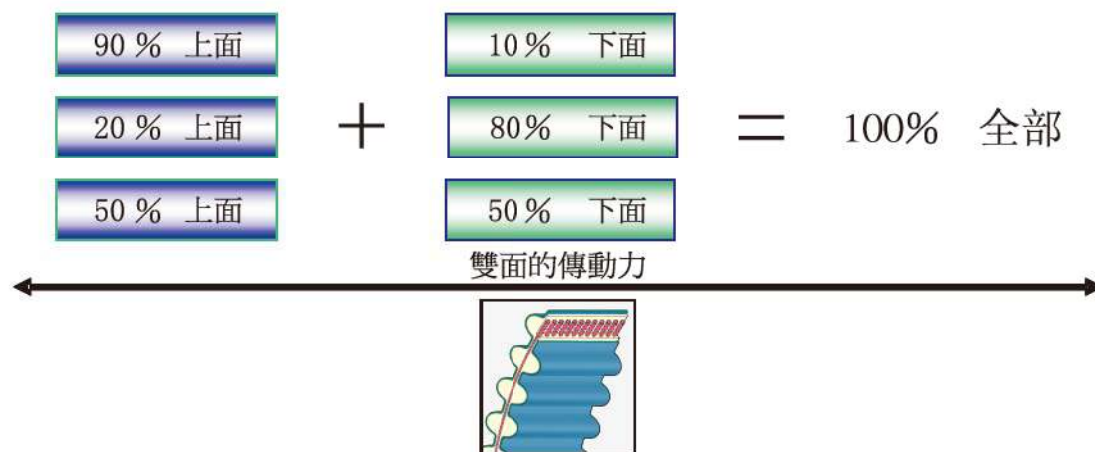
- 帶底線標記為台灣先鋒品牌之規格
- 帶+標記為德國CONTITECH品牌之規格
- 不帶標記為德國CONTITECH與台灣先鋒品牌共有之規格

$$\text{齒數} = \frac{\text{節線長度}}{\text{節距}}$$

皮帶構造

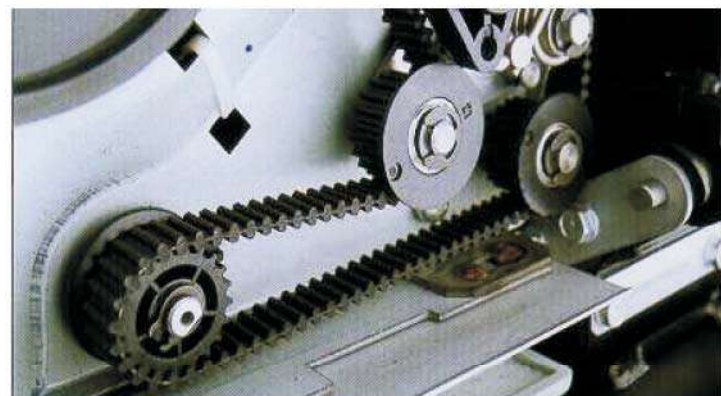


載荷分佈



特性：

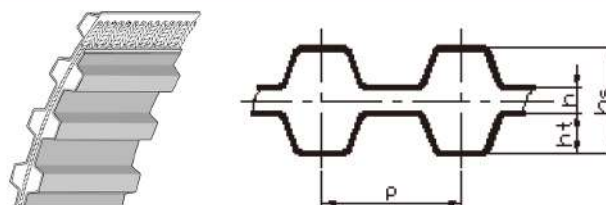
- ◆ 在正面傳動的同時提供反向的同步驅動
- ◆ 具有良好的強度、柔韌性、耐磨性
- ◆ 適中的耐油性
- ◆ 能適應熱帶氣候
- ◆ 適合溫度：-20°C ~ +100°C
- ◆ 抗靜電性能



雙面齒同步帶



雙面梯形齒同步帶



型號	P	H _s	H _t	H
DXL	5.08mm	3.05	1.27	0.508
DL	9.525mm	4.58	1.91	0.762
DH	12.7mm	9.59	2.29	1.332

規格標記示例：

180-DXL-075

節線長 180 180/10 英寸 457.2mm
 帶型 XL
 帶寬 075 075/100英寸 19.05mm
 D Double-sided 雙面齒

DXL 齒節距: 5.08mm

規格	節線長度(in)	齒數
150 DXL	15	75
160 DXL	16	80
170 DXL	17	85
180 DXL	18	90
190 DXL	19	95
200 DXL	20	100
210 DXL	21	105
220 DXL	22	110
230 DXL	23	115
240 DXL	24	120
250 DXL	25	125
260 DXL	26	130
280 DXL	28	140
290 DXL	29	145
300 DXL	30	150
310 DXL	31	155
320 DXL	32	160
330 DXL	33	165
340 DXL	34	170
384 DXL	38.4	192
390 DXL	39	195
490 DXL	49	245

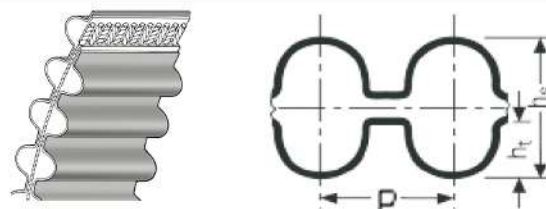
DL 齒節距: 9.525mm

規格	節線長度(in)	齒數
150 DL	15	40
187 DL	18.7	50
210 DL	21	56
225 DL	22.5	60
240 DL	24	64
255 DL	25.5	68
270 DL	27	72
285 DL	28.5	76
300 DL	30	80
322 DL	32.2	86
345 DL	34.5	92
367 DL	36.7	98
390 DL	39	104
420 DL	42	112
450 DL	42.7	114
480 DL	43.6	116
510 DL	51	136
540 DL	54	144
600 DL	60	160
660 DL	66	176

DH 齒節距: 12.7mm

規格	節線長度(in)	齒數
240 DH	24	48
270 DH	27	54
300 DH	30	60
330 DH	33	66
360 DH	36	72
390 DH	39	78
400 DH	40	80
420 DH	42	84
450 DH	45	90
480 DH	48	96
510 DH	51	102
540 DH	54	108
570 DH	57	114
600 DH	60	120
630 DH	63	126
660 DH	66	132
700 DH	70	140
750 DH	75	150
800 DH	80	160
850 DH	85	170
900 DH	90	180
1000 DH	100	200
1100 DH	110	220
1250 DH	125	250
1400 DH	140	280
1440 DH	144	288

雙面齒同步帶



雙面圓弧齒同步帶

型號	P	H _s	H _t
D5M	5mm	5.4	2.1
D8M	8mm	8.2	3.4
D14M	14mm	15.2	6.1

規格標記示例：

960-D8M-50

節線長 960 960mm
 帶型 8M HTD 齒型HTD8M
 帶寬 50 50mm
 D Double-sided 雙面齒

D3M 齒節距: 3mm

規格	節線長mm	齒數
285 D3M	285	95
291 D3M	291	97
300 D3M	300	100
303 D3M	303	101
309 D3M	309	103
312 D3M	312	104
318 D3M	318	106
324 D3M	324	108
327 D3M	327	109
330 D3M	330	110
333 D3M	333	111
336 D3M	336	112
339 D3M	339	113
342 D3M	342	114
351 D3M	351	117
360 D3M	360	120
363 D3M	363	121
375 D3M	375	125
384 D3M	384	128
393 D3M	393	131
396 D3M	396	132
402 D3M	402	134
405 D3M	405	135
420 D3M	420	140
423 D3M	423	141
426 D3M	426	142
432 D3M	432	144
435 D3M	435	145
438 D3M	438	146
441 D3M	441	147
444 D3M	444	148
459 D3M	459	153
462 D3M	462	154
468 D3M	468	156

D3M 齒節距: 3mm

規格	節線長mm	齒數
471 D3M	471	157
477 D3M	477	159
483 D3M	483	161
486 D3M	486	162
501 D3M	501	167
504 D3M	504	168
510 D3M	510	170
513 D3M	513	171
516 D3M	516	172
519 D3M	519	173
537 D3M	537	179
549 D3M	549	183
552 D3M	552	184
564 D3M	564	188
567 D3M	567	189
579 D3M	579	193
597 D3M	597	199
609 D3M	609	203
633 D3M	633	211
639 D3M	639	213
648 D3M	648	216
651 D3M	651	217
654 D3M	654	218
660 D3M	660	220
666 D3M	666	222
672 D3M	672	224
681 D3M	681	227
687 D3M	687	229
690 D3M	690	230
693 D3M	693	231
699 D3M	699	233
702 D3M	702	234
705 D3M	705	235
723 D3M	723	241

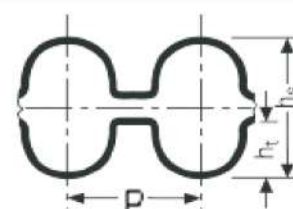
D3M 齒節距: 3mm

規格	節線長mm	齒數
732 D3M	732	244
738 D3M	738	246
750 D3M	750	250
783 D3M	783	261
804 D3M	804	268
825 D3M	825	275
858 D3M	858	286
861 D3M	861	287
873 D3M	873	291
936 D3M	936	312
1026 D3M	1026	342
1038 D3M	1038	346
1050 D3M	1050	350
1086 D3M	1086	362
1110 D3M	1110	370
1188 D3M	1188	396
1227 D3M	1227	409
1260 D3M	1260	420
1500 D3M	1500	500
1800 D3M	1800	600

雙面齒同步帶



雙面圓弧齒同步帶



D5M 齒節距: 5mm

規格	節線長mm	齒數
385 D5M	385	77
400 D5M	400	80
405 D5M	405	81
410 D5M	410	82
420 D5M	420	84
425 D5M	425	85
450 D5M	450	90
465 D5M	465	93
475 D5M	475	95
500 D5M	500	100
520 D5M	520	104
525 D5M	525	105
550 D5M	550	110
560 D5M	560	112
565 D5M	565	113
575 D5M	575	115
580 D5M	580	116
600 D5M	600	120
610 D5M	610	122
615 D5M	615	123
625 D5M	625	125
635 D5M	635	127
640 D5M	640	128
645 D5M	645	129
665 D5M	665	133
670 D5M	670	134
695 D5M	695	139
700 D5M	700	140
710 D5M	710	142
720 D5M	720	144
740 D5M	740	148
755 D5M	755	151
770 D5M	770	154
775 D5M	775	155
800 D5M	800	160
810 D5M	810	162
830 D5M	830	166
835 D5M	835	167
845 D5M	845	169
860 D5M	860	172
870 D5M	870	174
890 D5M	890	178

D5M 齒節距: 5mm

規格	節線長mm	齒數
900 D5M	900	180
920 D5M	920	184
925 D5M	925	185
930 D5M	930	186
935 D5M	935	187
940 D5M	940	188
950 D5M	950	190
965 D5M	965	193
975 D5M	975	195
1000 D5M	1000	200
1025 D5M	1025	205
1035 D5M	1035	207
1040 D5M	1040	208
1050 D5M	1050	210
1100 D5M	1100	220
1125 D5M	1125	225
1135 D5M	1135	227
1145 D5M	1145	229
1195 D5M	1195	239
1200 D5M	1200	240
1225 D5M	1225	245
1235 D5M	1235	247
1250 D5M	1250	250
1270 D5M	1270	254
1295 D5M	1295	259
1350 D5M	1350	270
1375 D5M	1375	275
1380 D5M	1380	276
1420 D5M	1430	284
1520 D5M	1520	304
1595 D5M	1595	319
1690 D5M	1690	338
1790 D5M	1790	358
1800 D5M	1800	360
1870 D5M	1870	374
1895 D5M	1895	379
1945 D5M	1945	389
2000 D5M	2000	400
2100 D5M	2100	420
2250 D5M	2250	450
2350 D5M	2350	470
2525 D5M	2525	505

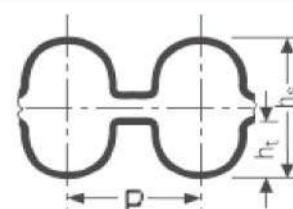
D8M 齒節距: 8mm

規格	節線長mm	齒數
480 D8M	480	60
560 D8M	560	70
600 D8M	600	75
640 D8M	640	80
656 D8M	656	82
680 D8M	680	85
720 D8M	720	90
760 D8M	760	95
800 D8M	800	100
840 D8M	840	105
856 D8M	856	107
880 D8M	880	110
896 D8M	896	112
920 D8M	920	115
960 D8M	960	120
1000 D8M	1000	125
1040 D8M	1040	130
1056 D8M	1056	132
1080 D8M	1080	135
1120 D8M	1120	140
1152 D8M	1152	144
1184 D8M	1184	148
1192 D8M	1192	149
1200 D8M	1200	150
1248 D8M	1248	156
1264 D8M	1264	158
1280 D8M	1280	160
1304 D8M	1304	163
1320 D8M	1320	165
1360 D8M	1360	170
1392 D8M	1392	174
1400 D8M	1400	175

雙面齒同步帶



雙面圓弧齒同步帶



D8M 齒節距: 8mm

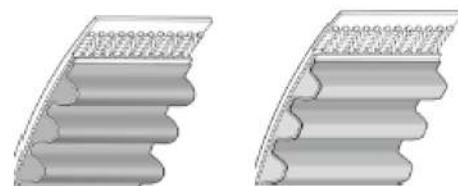
規格	節線長mm	齒數
1424 D8M	1424	178
1440 D8M	1440	180
1480 D8M	1480	185
1520 D8M	1520	190
1600 D8M	1600	200
1680 D8M	1680	210
1760 D8M	1760	220
1800 D8M	1800	225
1904 D8M	1904	238
1936 D8M	1936	242
2000 D8M	2000	250
2056 D8M	2056	257
2080 D8M	2080	260
2104 D8M	2104	263
2160 D8M	2160	270
2240 D8M	2240	280
2272 D8M	2272	284
2400 D8M	2400	300
2504 D8M	2504	313
2600 D8M	2600	325
2800 D8M	2800	350
3048 D8M	3048	381
3200 D8M	3200	400
3280 D8M	3280	410
3360 D8M	3360	420
3600 D8M	3600	450
3824 D8M	3824	478
4400 D8M	4400	550
4960 D8M	4960	620

D14M 齒節距: 14mm

規格	節線長mm	齒數
966 D14M	966	69
1190 D14M	1190	85
1344 D14M	1344	96
1400 D14M	1400	100
1456 D14M	1456	104
1512 D14M	1512	108
1540 D14M	1540	110
1568 D14M	1568	112
1610 D14M	1610	115
1638 D14M	1638	117
1652 D14M	1652	118
1680 D14M	1680	120
1736 D14M	1736	124
1778 D14M	1778	127
1890 D14M	1890	135
1932 D14M	1932	138
1946 D14M	1946	139
2002 D14M	2002	143
2100 D14M	2100	150
2198 D14M	2198	157
2310 D14M	2310	165
2450 D14M	2450	175
2590 D14M	2590	185
2660 D14M	2660	190
2800 D14M	2800	200
2940 D14M	2940	210
3150 D14M	3150	225
3360 D14M	3360	240
3500 D14M	3500	250
3850 D14M	3850	275
4326 D14M	4326	309
4578 D14M	4578	327
4956 D14M	4956	354
5320 D14M	5320	380
5740 D14M	5740	410
6160 D14M	6160	440
6860 D14M	6860	490



CONTI® SYNCHROLINE® 開口橡膠同步帶



CONTI SYNCHROLINE® 是專為自動門系統而設計開發的。它卓越的長度穩定性確保了較高的操作可行性和長久的免維修壽命。作為一個終生制產品，它的耐磨與匹配材料確保了其在持續運作下的平滑運轉。它非常容易操作與裝配。即使在頻繁變動載荷的情況下，它也能在使用過程中有可靠的表現。

應用領域：

CONTI SYNCHROLINE® 應用於自動門系統及其它線性傳動機構。

特性：

- ◆ 高強度、高耐磨、低噪音
- ◆ 適中的耐油性，不受熱帶氣候影響
- ◆ 適合溫度：-20°C ~ +100°C
- ◆ 抗臭氧
- ◆ 無需維護



型號：

CONTI SYNCHROLINE® 有下列齒型和寬度：

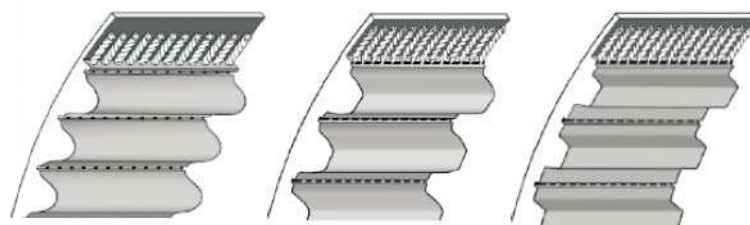
型號	寬度 (mm)	寬度 (inch)
HTD5M	10	0.39
	12	0.47
	15	0.59
	20	0.78

型號	寬度 (mm)	寬度 (inch)
HTD8M	10	0.39
	12	0.47
	15	0.59
	20	0.78

型號	寬度 (mm)	寬度 (inch)
STD8M	10	0.39
	12	0.47
	15	0.59
	20	0.78



CONTI® SYNCHRODRIVE® 開口聚氨酯鋼絲芯線同步帶



CONTI SYNCHRODRIVE® 同步帶為客戶在直線往復傳動工程中特有的線形移動方案等方面提供廣泛的選擇。眾多的型號和帶長可任意截取，保證了它在不同領域的廣泛應用。

應用領域：

CONTI SYNCHRODRIVE® 同步帶開創了線性運動和輸送工程，還有升降機系統和洗車等應用領域。

特性：

- ◆ 高強度、高耐磨、不掉屑
- ◆ 無矽油、耐油
- ◆ 適合溫度：-30°C ~ +80°C，如超出此範圍的溫度外使用，請諮詢我們的技術專家
- ◆ 抗臭氧和紫外線
- ◆ 抗水解
- ◆ 無需維護

型號：

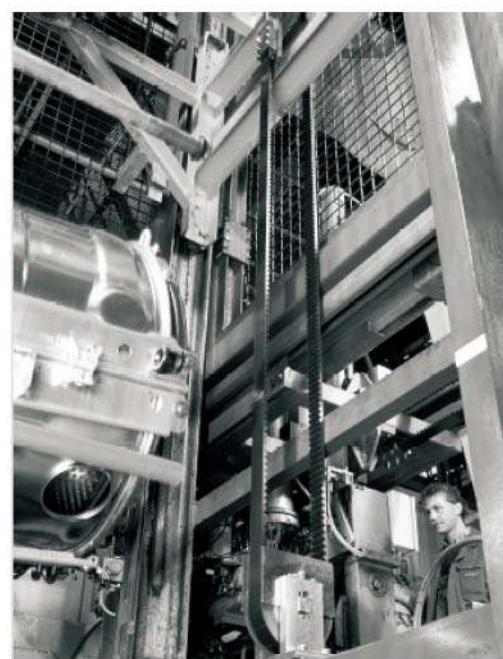
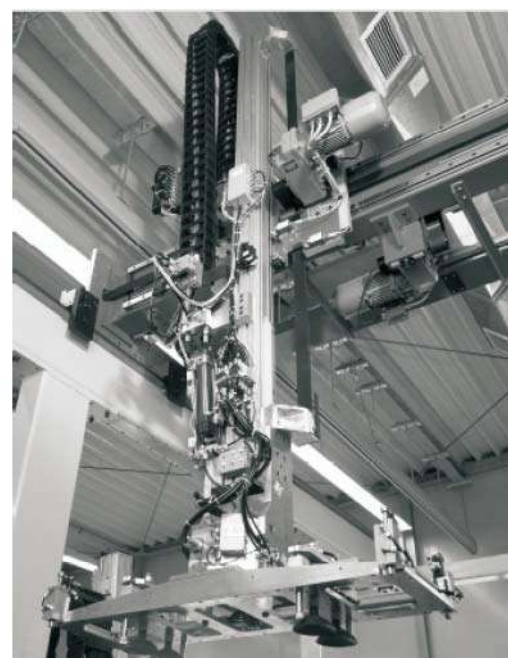
CONTI SYNCHRODRIVE® 有下列齒型和標準寬度：

型號	寬度 (mm)						
HTD3M	5	10	15	25	50		
HTD5M	5	10	15	25	50		
HTD8M	10	15	20	30	50	85	100
HTD14M	25	40	55	85	100	120	

型號	寬度 (mm)					
XL	6.35	9.53	12.7	19.05	25.4	50.8
L	12.7	19.05	25.4	38.1	50.8	
H	12.7	19.05	25.4	38.1	50.8	

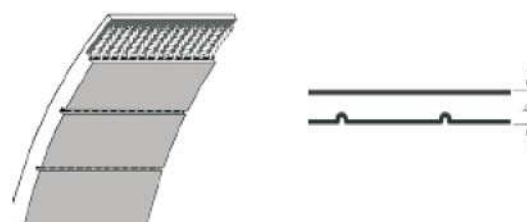
型號	寬度 (mm)						
STD5M	5	10	15	25	50		
STD8M	10	15	20	30	50	85	100

※有黑色、白色、齒面包布與光齒可供選擇。
 ※另可依客戶需要使用聚醯胺纖維Kevlar之芯線。

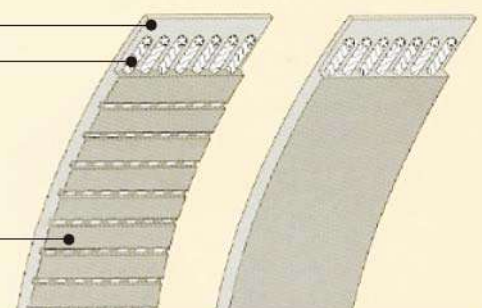




CONTI® POLYFLAT®
開口聚氨酯平皮帶



聚氨酯帶背	Polyurethane backing
受張力層	Tension member
鋼絲	Steel cord
聚氨酯帶輪接觸面	Polyurethane pulleyside



CONTI POLYFLAT®由於有較高的柔軟性和抗拉力，與傳統的鋼絲繩傳動相比，能使用較小的皮帶輪，並且帶輪加工簡單。較小的皮帶輪可使傳動裝置的空間緊湊。慣性小的小尺寸傳動結構不但可以降低生產成本，而且可以減少能量消耗。

應用領域：

CONTI POLYFLAT® PU平皮帶的優質性能為其應用開拓了諸多新領域。例如：升降機系統、洗車業、汽車輸送設備、堆高機、操作系統和剪式平行升降臺。

型號：

CONTI POLYFLAT® PU平皮帶可根據不同的載荷條件而設計，從而滿足客戶的特殊需求。

特性：

- ◆ 高強度、高耐磨、不掉屑、低噪音
- ◆ 結構優化，節省空間
- ◆ 美觀、清潔無須潤滑
- ◆ 耐油脂、耐汽油和苯
- ◆ 抗臭氧和紫外線
- ◆ 抗水解
- ◆ 適合溫度：-30°C ~ +80°C，如超出此範圍的溫度外使用，請諮詢我們的技術專家

型號	h (mm)	寬度	拉伸強度 (N/mm)
XXHS超高强度型	6.5	37/60/74	194 × 10 ³
XHS極高强度型	4.5	85/100/120	91 × 10 ³
XHP高强度型	3	30/60/100/120	63 × 10 ³
HS强力型	2.5	20/25/30/40/50/55/85/100/120	53 × 10 ³
HP加固型	2.3	10/15/20/25/30/40/50/55/85/100	35 × 10 ³
HP-NIRO不銹鋼絲芯線	2.3	10/15/20/25/30/40/50/55/85/100	35 × 10 ³
HF高强度性	2.1	10/15/20/25/30/40/50/55/85/100	20 × 10 ³

標記示例：

CONTI POLYFLAT® PU Flat Belts **M30 - F20 - HP**

M30 _ 長度：30m
F _ 平皮帶
20 _ 帶寬：20mm
HP _ 皮帶型號

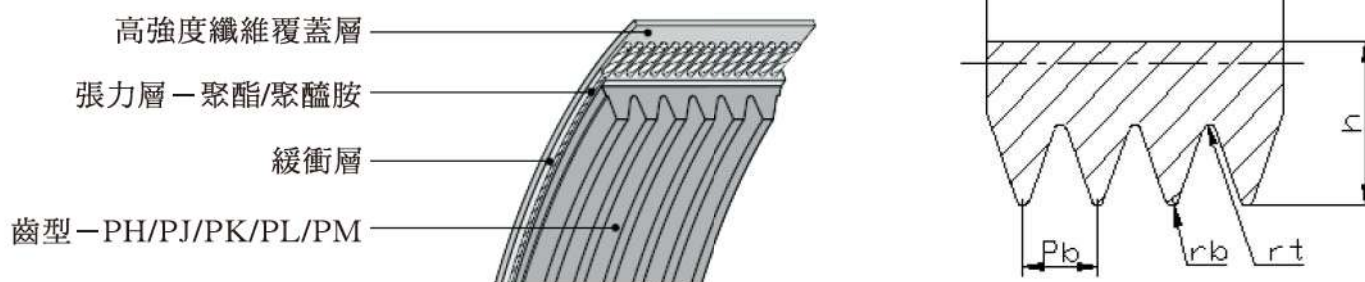
※另有聚醯胺纖維Kevlar之芯線，歡迎來電查詢。



應用領域：

多楔帶是一種既有平皮帶的高柔軟性又具有一流傳動性能的三角帶，它是彎曲傳動和大傳動中的理想傳動帶，為高難度的傳動條件提供經濟的解決方案。適合與家用電器到重工機械中的摩擦傳動如：吸塵器、電動工具、健身器械、空壓機、液壓渦輪等。

構造與截面：



設計參數：

項目 \ 型號	PH	PJ	PK	PL	PM
Pb	1.6mm	2.34mm	3.56mm	4.7mm	9.4mm
rb min	0.3mm	0.4mm	0.5mm	0.4mm	0.75mm
rt max	0.15mm	0.2mm	0.25mm	0.4mm	0.75mm
h 平端	2.3mm	3.3mm	4.9mm	7.0mm	12mm
h 非平端	2.6mm	3.5mm			
V max 線速度	80m/s	60m/s	50m/s	50m/s	40m/s
皮帶輪 min	9mm	20mm	50mm	75mm	180mm
惰輪 min	15mm	40mm	65mm	120mm	280mm

特性：

- ◆ 能傳送的功率大，範圍在0~600KW
- ◆ 具有較高的轉速比，線速度最高可達80m/s
- ◆ 傳動結構簡單，可以進行多級傳動
- ◆ 低振動運轉，降低皮帶的噪音
- ◆ 受力均勻，避免振動翻轉，傳動平穩
- ◆ 使用壽命長
- ◆ 適中的耐油性、耐水性
- ◆ 具有抗靜電性能

標記示例：10 PL 1841

- 10 多楔帶楔數
- PL 皮帶型號
- 1841 有效周長：1841mm



PH型	
有效週長	
mm	inch
● 197	7.8
● 207	8.1
● 222	8.7
● 234	9.2
● 285	11.2
● 307	12.1
● 425	16.7
● 432	17.0
● 457	18.0
● 483	19.0
● 529	20.8

PJ型	
有效週長	
mm	inch
● 197	7.8
● 207	8.1
● 234	9.2
● 254	10.0
● 267	10.5
● 274	10.8
● 305	12.0
● 330	13.0
● + 356	14.0
● + 381	15.0
● + * 406	16.0
● + * 432	17.0
● + * 457	18.0
● + * 483	19.0
● + * 508	20.0
● 533	21.0
● + * 559	22.0
● + * 584	23.0
● + * 610	24.0
● + * 660	26.0
+ 686	27.0
● + * 711	28.0
● * 723	28.5

PJ型	
有效週長	
mm	inch
+ * 737	29.0
● + * 762	30.0
● + 787	31.0
● + * 813	32.0
+ * 838	33.0
● + * 864	34.0
+ 889	35.0
● + * 914	36.0
● 938	36.9
● 960	37.8
● 995	39.2
● + * 1016	40.0
● 1059	41.7
● 1080	42.5
● + * 1092	43.0
● * 1105	43.5
● 1115	43.9
● * 1123	44.2
● 1126	44.3
● * 1130	44.5
● * 1150	45.3
● + * 1168	46.0
● + 1200	47.2
+ 1208	47.6
● 1222	48.1
● * 1233	48.5
● + * 1244	49.0
● + * 1270	50.0
● * 1280	50.4
* 1301	51.2
● 1315	51.8
● + * 1321	52.0
+ * 1333	52.5
● * 1355	53.3
● + * 1372	54.0
● + * 1397	55.0
● * 1428	56.2
+ 1461	57.5
● + * 1473	58.0

PJ型	
有效週長	
mm	inch
● + * 1549	61.0
● + * 1600	63.0
+ 1626	64.0
● + * 1651	65.0
● * 1663	65.5
+ 1702	67.0
● + * 1752	69.0
+ 1778	70.0
● + * 1854	73.0
● * 1895	74.6
● + * 1910	75.2
+ * 1930	76.0
● + * 1956	77.0
● 1965	77.4
+ * 1981	78.0
● * 1992	78.4
+ 2019	79.5
● + * 2083	82.0
● + * 2210	87.0
+ 2286	90.0
● + * 2337	92.0
● 2413	95.0
● + * 2489	98.0

PK型	
有效週長	
mm	inch
● 526	20.7
● 560	22.0
● 575	22.6
● 582	22.9
● 597	23.5
+ 635	25.0
+ 648	25.5
● 655	25.8
● 673	26.5
● 682	26.9

PK型	
有效週長	
mm	inch
● + 698	27.5
● 710	28.0
● 740	29.1
● 755	29.7
● 775	30.5
● 790	31.1
● 805	31.7
● 818	32.2
● 841	33.1
● 870	34.3
● + 884	34.8
● 903	35.6
● 915	36.0
● 926	36.5
● 938	36.9
● 954	37.6
● 970	38.2
● 995	39.2
● 1015	40.0
● + 1030	40.6
● 1050	41.3
● 1080	42.5
● 1110	43.7
+ 1132	44.6
● 1146	45.1
● 1165	45.9
● 1194	47.0
+ 1207	47.5
+ 1230	48.4
● 1253	49.3
● 1295	51.0
● 1330	52.4
● 1360	53.5
● 1387	54.6
+ 1420	55.9
● 1425	56.1
● + 1460	57.5
+ 1481	58.3
● 1496	58.9



PK型		
有效週長		
	mm	inch
+	1521	59.9
●	1530	60.2
●	1560	61.4
●	1580	62.2
●	1601	63.0
+	1607	63.3
●	1626	64.0
●	1658	65.3
+	1675	65.9
●	1682	66.2
+	1725	67.9
●	1760	69.3
●	1795	70.7
●	1830	72.0
+	1844	72.6
●	1863	73.3
●	1900	74.8
●	1930	76.0
●	1949	76.7
●	1971	77.6
● +	1980	78.0
●	2030	79.9
●	2050	80.7
● +	2080	81.9
●	2100	82.7
●	2145	84.4
+	2171	85.5
●	2205	86.8
+	2225	87.6
●	2257	88.9
●	2330	91.7
●	2385	93.9
●	2440	96.1
+	2471	97.3
● +	2480	97.6
●	2530	99.6
+	2551	100.4
●	2585	101.8
●	2612	102.8
●	2680	105.5
●	2835	111.6

PL型		
有效週長		
	mm	inch
●	954	37.6
● + *	991	39.0
+	1041	41.0
● *	1075	42.3
+	1149	45.2
+	1168	46.0
+	1194	47.0
+	1219	48.0
● + *	1270	50.0
+	1295	51.0
+	1321	52.0
● + *	1333	52.5
+	1346	53.0
● + *	1371	54.0
● + *	1397	55.0
● + *	1422	56.0
+	1435	56.5
+	1473	58.0
●	1480	58.3
+	1499	59.0
● + *	1562	61.5
● + *	1613	63.5
+	1651	65.0
● + *	1664	65.5
● + *	1715	67.5
● + *	1764	69.4
● + *	1803	71.0
● + *	1841	72.5
● + *	1943	76.5
+	1956	77.0
● + *	1981	78.0
● + *	2020	79.5
● + *	2070	81.5
● + *	2096	82.5
● + *	2134	84.0

PL型		
有效週長		
	mm	inch
● + *	2197	86.5
● + *	2235	88.0
● + *	2324	91.5
● + *	2362	93.0
● + *	2476	97.5
● + *	2515	99.0
● + *	2705	106.5
● + *	2743	108.0
● + *	2845	112.0
● + *	2895	114.0
● + *	2921	115.0
● + *	2997	118.0
● + *	3086	121.5
● + *	3124	123.0
● + *	3289	129.5
● + *	3327	131.0
● + *	3492	137.5
● + *	3696	145.5
● + *	4051	159.5
● +	4191	165.0
+	4318	170.0
● +	4470	176.0
● +	4622	182.0
● +	5029	198.0
● +	5385	212.0
● +	6096	240.0
+	7055	277.8

PM型		
有效週長		
	mm	inch
● + *	2286	90
● + *	2388	94.0
● + *	2515	99.0
● + *	2693	106.0
● + *	2832	111.5
● + *	2921	115.0
● + *	3010	118.5
● + *	3124	123.0
● + *	3327	131.0
● + *	3531	139.0
● + *	3734	147.0
● + *	4089	161.0
● + *	4191	165.0
● + *	4470	176.0
● + *	4648	183.0
● + *	5029	198.0
● + *	5410	213.0
● + *	6121	241.0
*	6502	256.0
● + *	6883	271.0
● + *	7646	301.0
● + *	8408	331.0
● + *	9169	361.0
● + *	9931	391.0
● +	10693	421.0
● +	12217	481.0
● +	13741	541.0
● +	15266	601.0
+	16764	660.0

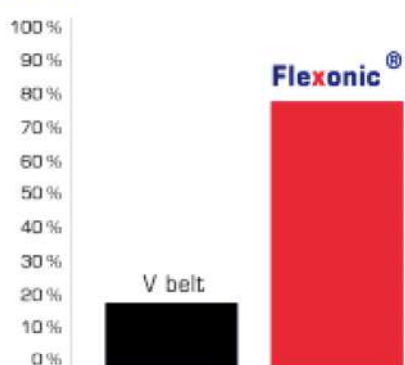
- 帶●標記為法國HUTCHINSON品牌之規格
- 帶+標記為德國CONTITECH品牌之規格
- 帶*標記為美國GATES品牌之規格
- 帶組合標記為共有之規格
- 表列外的PH及PK皮帶請來電查詢



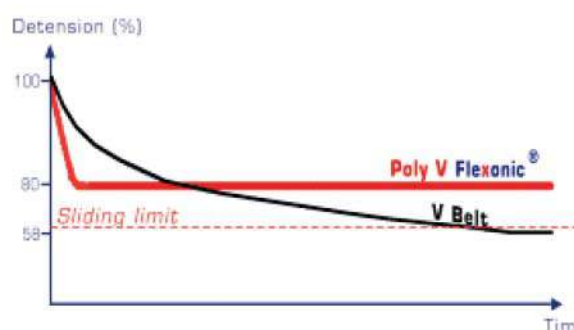
結構特點：

- 使用高彈性的聚醯胺樹脂芯線，皮帶的彈性增加
- 皮帶的張力適用於各種傳動機構
- 適合溫度：-40℃ ~ +120℃
- 用於廣泛的動力傳輸：0~40 Kw

特性比較：



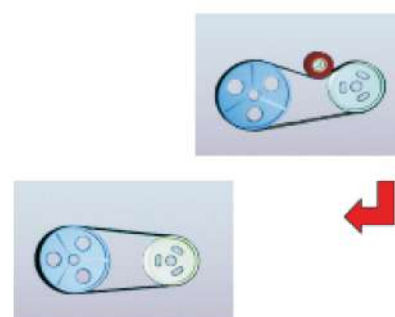
在某些情況下，與普通V帶相比，彈性多楔帶可以抵消的振動要比普通V帶多60%



在正常的操作情況下，彈性多楔帶的鬆緊度是自動調節，大約運轉5分鐘，彈性帶便會維持恒定的張力

應用優勢：

- ◆ 結構簡單緊湊，無須張力系統
- ◆ 大幅度減少振動，降低皮帶噪音
- ◆ 安裝在固定中心距機構，無須對皮帶進行反覆張力調節
- ◆ 皮帶抵消震動，減少傳動系統受到的衝擊載荷提高系統壽命



技術參數：

	PH型彈性多楔帶	PJ型彈性多楔帶	PK型彈性多楔帶
皮帶的厚度	2.3mm/2.5mm	3.2mm/3.3mm/3.5mm	4.7mm
最小皮帶輪直徑	8mm	16mm	45mm
最大線速度	80m/s	60m/s	55m/s
線重量	0.0042Kg/m/rib	0.008Kg/m/rib	0.02Kg/m/rib
設定張力值	20-30N/rib/span	30-50N/rib/span	70-90N/rib/span



模組化設計，從1~2000KG，都可以輕鬆的幫您輸送

類型及溝數	載重	備註
2PJ	1~200KG	PJ一般概念一溝100KG
3PJ	201~300KG	PJ皮帶輪標準外徑43mm
4PJ	301~400KG	更輕負荷可用36mm皮帶輪
6PJ	401~600KG	中負荷可改用56mm皮帶輪
4PK	300~1000KG	PK一般概念一溝250kg
6PK	1001~1500KG	PK皮帶輪外徑80mm
8PK	1501~2000KG	
10PK	OVER2000KG	

CONVEYXONIC®

輕負載

PJ ConveyXonic®-Light Loads

36MM RIBBED PULLEY DIAMETER			
2ribs	3ribs	4ribs	Nominal center distance(mm)
	PJ206		45 to 47
	PJ214		51 to 53

PJ ConveyXonic®-Light Loads

輕負載

43MM RIBBED PULLEY DIAMETER			
2ribs	3ribs	4ribs	Nominal center distance(mm)
	PJ236		50
	PJ246		53 to 56
	PJ256		60 to 63
	PJ265		64 to 65
	PJ270		66 to 67
	PJ282		71 to 72
	PJ286		73 to 75
	PJ290		76 to 78
	PJ302		80 to 84
	PJ314		87 to 91
	PJ316		92 to 95
	PJ336		97 to 101
	PJ346		103 to 107
	PJ372		115 to 118
	PJ376		119 to 121
	PJ388		123 to 128
	PJ416		129 to 134
	PJ436		142 to 147
	PJ442		150 to 156
	PJ456		157 to 161
	PJ486		170 to 176
	PJ536		196 to 202
	PJ570		208 to 215
	PJ636		254 to 258
	PJ746		305 to 310



PJ ConveyXonic®-Medium Loads

中負載

56MM RIBBED PULLEY DIAMETER			
4ribs	6ribs	8ribs	Nominal center distance(mm)
	PJ290		56 to 57
	PJ302		60 to 63
	PJ314		67 to 70
	PJ316		71 to 74
	PJ336		77 to 80
	PJ346		83 to 87
	PJ372		94 to 99
	PJ376		100 to 101
	PJ388		103 to 107
	PJ416		109 to 114
	PJ436		122 to 127
	PJ442		130 to 135
	PJ456		136 to 141
	PJ486		150 to 156
	PJ536		175 to 182
	PJ570		188 to 195
	PJ636		234 to 238
	PJ746		285 to 289

PK ConveyXonic®-Heavy Loads

高負載

80MM RIBBED PULLEY DIAMETER				
4ribs	6ribs	8ribs	10 ribs	Nominal center distance(mm)
	PK541			143 to 145
	PK573			161 to 163
	PK589			168 to 170
	PK611			180 to 182
	PK651			198 to 200
	PK701			223 to 226
	PK751			250 to 253
	PK851			298 to 302



應用領域：

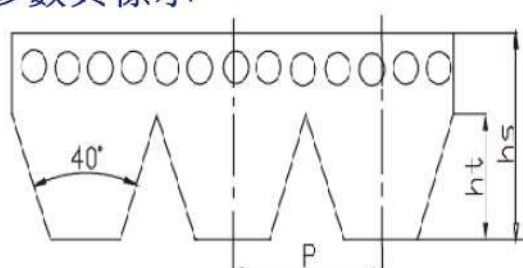
本PU多楔帶是專為按摩椅行業開發研製的，廣泛應用於按摩椅內部的傳動系統，如機芯、機械手。

皮帶特性：

- ◆ PU聚氨酯材料製成皮帶基體
- ◆ 使用具有彈性的芯線，使皮帶彈性增加並具有良好的回復能力
- ◆ 帶背齒狀結構提高皮帶強度與曲撓性
- ◆ 高耐磨、不掉屑，並具有大摩擦係數
- ◆ 節省空間，可使用在固定的中心距上
- ◆ 具有良好的抗靜電性能
- ◆ 最高轉速可達12000轉/分
- ◆ 適合溫度：-25℃ ~ +85℃



參數與標示：



125 J 5

125 有效長度：12.5inch × 25.4=317.5mm

J 型號

5 皮帶楔數：5楔

型號	節距	厚度 hs	厚度 ht	角度 θ
H	0.063" (1.6mm)	0.098" (2.5mm)	0.039" (1.0mm)	40°
J	0.094" (2.4mm)	0.157" (4.0mm)	0.091" (2.3mm)	40°

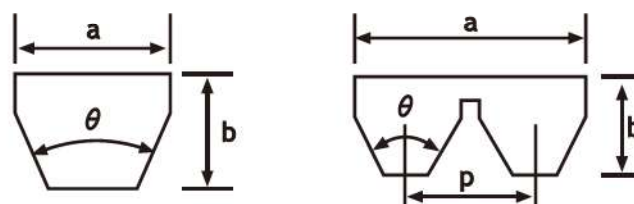
規格：

H型	56H	76H	80H	90H	95H	100H	106H	112H	118H	125H	136H	141H	145H
J型	90J	99J	108J	125J	129J	135J	139J	160J	170J	171J			
	180J	190J	200J	206J	210J	220J	230J	240J	250J	270J	280J		

廣角帶與聯組廣角帶



Polyflex® & Polyflex® JB



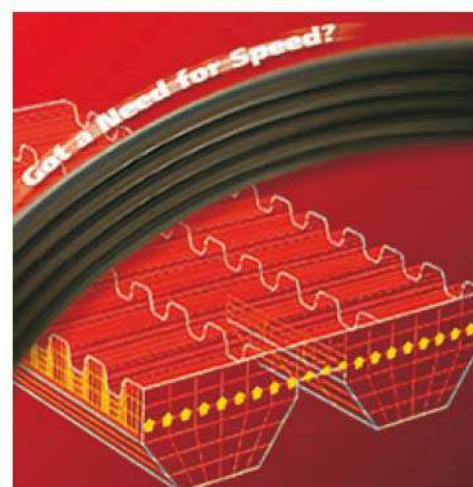
應用領域：

Gates廣角帶是為高緊湊、大功率與高服務壽命系統而設計研發的一款精確產品，廣泛應用於：CNC-數控機床、加工中心、磨床、冷卻水塔等設備。



結構特點：

- ◆ 高摩擦係數材質—聚氨酯製成基體，確保高傳動效益
- ◆ 聚酯纖維張力芯線保證高強度與衝擊韌性
- ◆ 帶背齒狀結構提高皮帶強度、釋放集中的應力，同時增加皮帶的柔軟與曲撓性
- ◆ 60°角增大摩擦面積，使負載均勻分佈，避免卡死
- ◆ 連組結構避免一些情況下的翻滾，大大提高皮帶運行的穩定性
- ◆ 高耐磨、不掉屑、耐油
- ◆ 適合溫度：-54℃~+85℃



應用優勢：

- 結構緊湊、降低噪音
- 高運轉速度，最高運用在10000轉/分結構中
- 可使用小半徑帶輪，提高傳動效益降低成本，節省空間

廣角帶型號	寬度(a)		厚度(b)		角度 θ	齒距 p	
	inch	mm	inch	mm			
3M	0.12	3	0.08	2	60°	-	
5M	0.2	5	0.12	3	60°	-	
7M	0.28	7	0.2	5	60°	-	
11M	0.43	11	0.28	7	60°	-	
聯組廣角帶型號	寬度(a)		厚度(b)		角度 θ	齒距 p	
	inch	mm	inch	mm			
5M - JB	2肋	0.39	9.8	0.13	3.3	60°	0.21"
	3肋	0.59	15.1				5.3mm
7M - JB	2肋	0.61	15.6	0.21	5.3	60°	0.33"
	3肋	0.95	24.1				8.5mm
11M - JB	2肋	0.96	24.4	0.28	7	60°	0.52"
	3肋	1.48	37.6				13.2mm

規格：

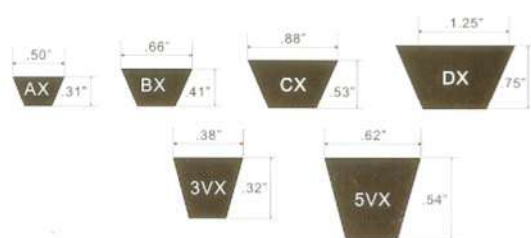
外周長 \ 型號	3M	5M	5M-JB	7M	7M-JB	11M	11M-JB
最短碼(mm)	180	280	280	400	500	710	710
最長碼(mm)	730	1850	1650	2300	2300	2300	2300

※更多尺寸規格歡迎查詢。

三角帶



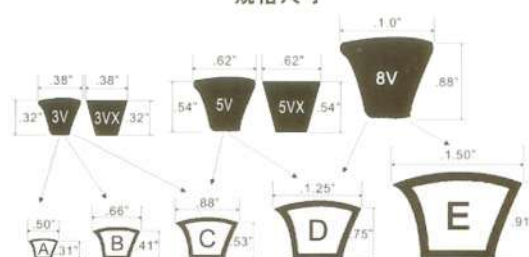
磨邊、模制齒形窄截面三角帶 Tri-Power Vextra



磨邊、模制齒形窄截面三角帶 Super HC Plus Vextra



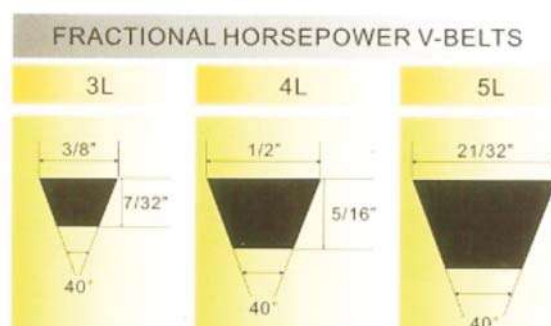
規格尺寸



磨邊、模制齒形窄截面三角帶 Tri-Power Vextra



規格尺寸



連組三角帶 Power Band



公制式三角帶

型號	寬度(mm)	高度(mm)	角度
SPZ	9.5	8.0	40°
SPA	12.5	9.0	40°
SPB	16.0	13.0	40°
SPC	22	18.0	40°

英制式三角帶

型號	上端寬度	厚度	角度
3V	0.83" (9.5mm)	0.32" (8.0mm)	40°
5V	0.62" (15.9mm)	0.54" (13.5mm)	40°
8V	1.0" (25.4mm)	0.88" (22.2mm)	40°

變速皮帶 Multi-Speed

型號	上端寬度	厚度
VK	15mm	5.5mm
VM	20mm	7.0mm
VA	25mm	8.5mm
VB	31mm	10.0mm
VC	41mm	11.5mm
VD	52mm	13.5mm
VE	66mm	16.0mm
VF	76mm	18.0mm
VG	87mm	20.0mm



原廠零件品質

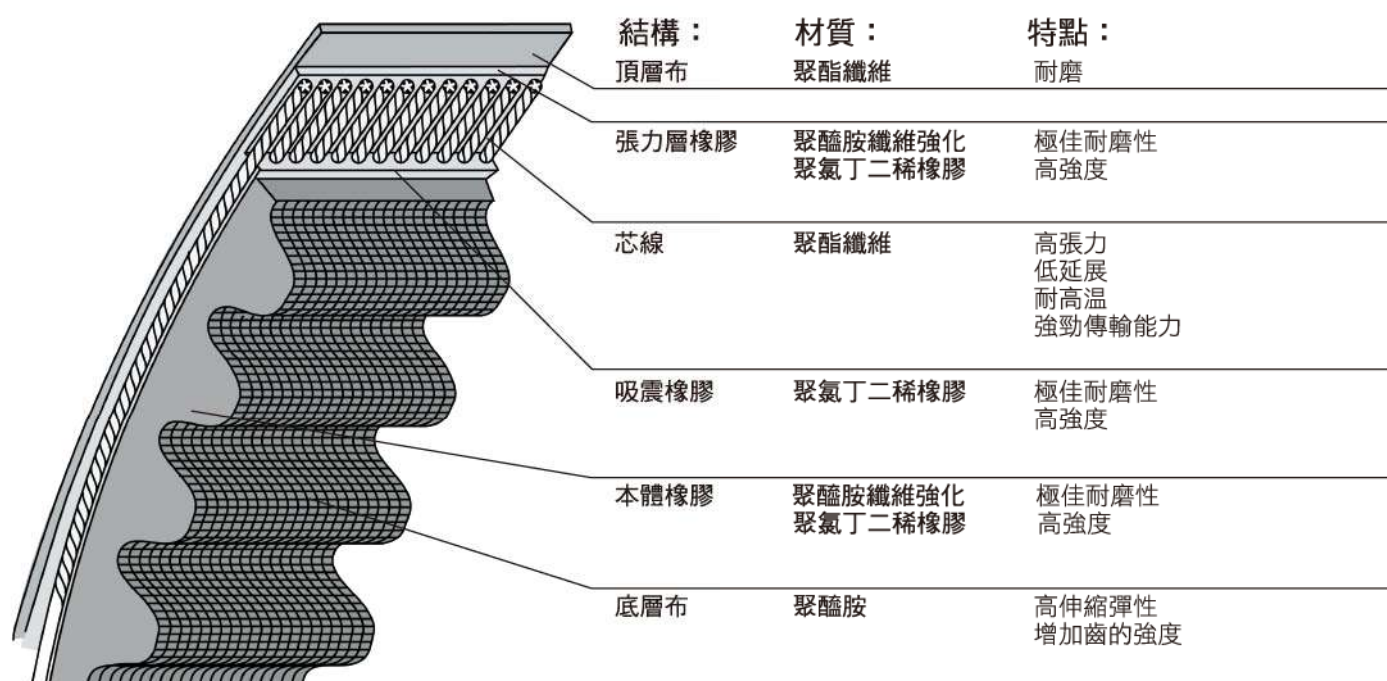
在汽車及其它主要的工業領域上，我們一直扮演著共同合作發展及原廠零件供應者，因為我們具有創新及解決傳動系統問題的能力。我們在機車皮帶上發展重負載變速皮帶，即為德國馬牌機車皮帶：CONTI® SCOOTER XT。

強勁優點－ CONTI 特殊的聚酯纖維芯線

CONTI 特殊的聚酯纖維芯線提供德國馬牌機車皮帶CONTI® SCOOTER XT極強勁性能及更長的使用壽命。

高效能優點－橡膠原料配方及設計

在發展 CONTI® SCOOTER XT 時，我們不斷反覆研究新材質，最後這種新配方和設計可在不同的傳動領域裡達到很好的效能。此橡膠複合材料和芯線的品質，在每個細節裏都和原廠零件一樣的高品質。除此之外，改良的材料和皮帶齒型幾何學上的最佳組合，也大大增加其效率。即使在高轉速的情況下，所有功率也都可以被可靠的傳輸。



德國馬牌機車皮帶，規格完備，庫存充足，歡迎來電洽詢，或上網查詢明細

GATES—U508張力器性能：

- 非接觸式運用音波測量
有兩種探頭可供選擇避免環境影響
- 操作簡便自動生成精確數據
- 測量周波區域:10Hz~5000Hz



Optional Inductive Sensor
磁性感應式探頭
應用在噪音大和風大的情況



Optional Flexible Sensor
柔性搖臂探頭



CONTI VSM-1 / VSM-2張力器性能：



VSM-1

- 非接觸式測量
- 靈活的傳感器臂可監測任一方向
- 用光電測量方法獲取精確數據

VSM-2

- 通過輸出接口連接個人電腦
- 記錄和處理初始張力數據
- 結合質保作用，檢驗系列產品



EASYTEC紅外線張力器性能：

- 應用範圍廣泛，可用於各種傳動皮帶
- 可顯示力量(牛頓N)及頻率(赫茲HZ)單位
- 量測範圍10~300HZ，精度±1.0HZ
- 雷射光束，不受環境影響
- 四國語言選擇

※皮帶張力測試儀，精確測量皮帶初始張力，是皮帶傳動系統安全運轉的先決條件，廣泛運用於同步帶、多楔帶、三角帶、廣角帶